

FLAX[™]
WORKWEAR

ODZIEŻ ROBOCZA

Bezpieczeństwo i troska // SAFETY&CARE

 **FLAXPOL**
since 1993



WITAJ WE FLAX WORKWEAR

Zapraszamy Państwa do „bezpiecznej podróży”
po produktach firmy FLAXPOL.

Doświadczenie i codzienny kontakt z Klientem to
efekt pracy, którym dzielimy się z Państwem w tym
katalogu.

Kolekcje, które przedstawiamy to tylko część na-
szych możliwości. Wachlarz działań jest dużo większy
– elastyczność w działaniu i indywidualne podejście do
klienta to nasz wyróżnik. Zawsze jesteśmy otwarci na
Państwa sugestie i spostrzeżenia. Dlatego będzie nam
niezmiernie miło zaprosić Was do współpracy.



25 LAT DOŚWIADCZENIA W PRODUKCJI

Tyle lat minęło od wbicia
pierwszej igły.....

WŁASNA PRODUKCJA

Kadra ponad 200
wykwalifikowanych
pracowników

Ponad 5,5 mln wyprodukowanej odzieży
za nami. 10mln wszytych guzików, ponad
500 ton zużytych tkanin... i to nie koniec
naszych możliwości.



LOGISTYKA

Posiadamy jeden wielko-powierzchniowy magazyn, który pozwala zabezpieczyć dostępności naszych produktów i usług.

Współpracujemy z najlepszymi dostawcami usług kurierskich i transportowych, zapewniając szybką terminową dostawę na terenie całej Europy.

WYRÓŻNIA NAS.



TECHNOLOGIA / KNOW-HOW

Zespół specjalistów i technologów czuwa nad jakością produktów. Wsparcie komputerowe w organizacji produkcji, automatyzacja linii krojowej oraz najnowocześniejsze maszyny szwalnicze to gwarancja jakości i powtarzalności wyrobów.



WZORNICTWO

Zespół projektantów i konstruktorów czuwa nad ergonomią, walorami użytkowymi oraz dopasowaniem zgodnie z panującymi obecnie trendami i życzeniami Klienta.



EKOLOGIA

Do produkcji wykorzystujemy tkaniny naturalne typu bawełna, len, wiskoza, a także tkaniny poliestrowe uzyskane z przetworzonych butelek typu pet.



CERTYFIKATY

Nasza odzież spełnia europejskie normy oraz posiada certyfikaty o odpowiednich parametrach zabezpieczających.



PRODUKCJA W POLSCE

Naszą produkcję oparliśmy wyłącznie o produkcję krajową, przez co możemy zagwarantować kontrolę na każdym etapie procesu produkcji.



JAKOŚĆ

Dział kontroli jakości czuwa na każdym etapie produkcji, począwszy od zakupu tkanin, akcesoriów i dodatków, a kończąc na weryfikacji gotowych wyrobów schodzących z produkcji i magazynu.



DORADZTWO

Wyszkolony personel doradzi w doborze odpowiedniej kolekcji i materiałów, a także będzie wsparciem przy tworzeniu zamówień.



SPIS TREŚCI

- 014 O firmie
- 022 Opis tkanin
- 024 Odzież robocza
- 056 Odzież specjalistyczna/ochronna
- 088 Odzież marketingowa
- 091 Tabele rozmiarów
- 098 Symbole konserwacji odzieży
- 100 Kontakt

WITAJ WE FLAX WORKWEAR

Flaxpol to wiodący Polski producent odzieży roboczej i ochronnej, oraz dystrybutor środków ochrony indywidualnej z ponad 25-letnią historią. Siedziba firmy znajduje się w Kluczborku, w województwie opolskim, w południowo-zachodniej części Polski.

Od początku istnienia, firma stawiała na najwyższą jakość i trwałość oferowanych produktów, a także kompleksową i profesjonalną obsługę Klienta. To dzięki ich oczekiwaniu, któremu firma zawsze stawiała czoła, powstały produkty „szyte na miarę” ich potrzeb i zadowolenia. Przełożyło się to, na stworzenie sprawnie funkcjonującej sieci dystrybutorów, tak w kraju, jak i poza jego granicami. Obecnie, przedsiębiorstwo, jest jednym z największych producentów odzieży roboczej w Polsce, który od 2002 roku, uzyskał status zakładu pracy chronionej.

Wszystkie produkty zaprojektowane i wyprodukowane są przy użyciu najnowszych technologii dostępnych na rynku w przemyśle odzieżowym, co pozwala zrealizować zlecenia dla najbardziej wymagających Klientów.

Swą ofertę firma kieruje zarówno do Klientów hurtowych jak i detalicznych. Nasz asortyment poszerzamy co roku o ofertę certyfikowanych środków ochrony indywidualnej, zgodną z obowiązującymi wymogami dyrektyw.

W zakresie oceny typu WE naszych produktów współpracujemy z wiodącymi akredytowanymi laboratoriami, takimi jak CIOP-PIB. Produkowana zatem przez nas odzież, odpowiada standardom Unii Europejskiej, co pozwala na cechowanie wyrobów znakiem CE.

O najwyższej jakości produktów firmy świadczą prestiżowe nagrody i wyróżnienia, takie jak między innymi: „Gazele Biznesu”, „Dobre Opolskie”, „Lider Jakości” czy „Firma Godna Zaufania”.

**W SZEROKIEJ GAMIE
OFEROWANYCH PRZEZ
FIRMĘ PRODUKTÓW,
ZNAJDĄ PAŃSTWO M.IN.:**



ODZIEŻ OCHRONNA



ODZIEŻ ROBOCZA



ODZIEŻ SERWISOWA/RENTAL



ODZIEŻ MARKETINGOWA

**PROWADZIMY RÓWNIEŻ
DZIAŁALNOŚĆ HANDLOWĄ
ARTYKUŁÓW BHP I P.POŻ. TJ.:**

**RĘKAWICE ROBOCZE
I OCHRONNE**



**SPRZĘT OCHRONY
DRÓG ODDECHOWYCH,
OCZU, TWARZY
I SŁUCHU**



**SPRZĘT
OCHRONY PRZED
UPADKIEM
Z WYSOKOŚCI**



**ŚRODKI
OCHRONY
GŁOWY**



**ŚRODKI HIGIENY
I CZYSTOŚCI**



**BUTY ROBOCZE
I OCHRONNE**



WARTOŚCI NASZYCH PRODUKTÓW I FIRMY

W dążeniu do zapewnienia najwyższej jakości powtarzalnej produkcji, wdrożony został nowoczesny system przygotowania produkcji firmy OptiTex.

Nowoczesny system przygotowania produkcji, zawiera szereg funkcji do tworzenia nowych konstrukcji, dając jednocześnie pełne możliwości przemodelowania wzoru, stopniowania. Umożliwia tworzenie automatycznych układów kroju dla dowolnych kombinacji modeli i rodzajów tkanin. Pozwala uzyskać maksymalną wydajność krojowni pracy jak najniższych nakładach pracy i kosztach materiałowych.

Program daje pełną kontrolę nad ilością elementów w układzie oraz długością i efektywnością układu. Eliminuje błędy mogące powstać przy ręcznym tworzeniu układów. Jednocześnie pozwala na dokładne ustawienie parametrów oddzielnie dla każdego szablonu.

Dla pojedynczego elementu modelu można zdefiniować kierunek cięcia, kolejność cięcia poszczególnych odcinków oraz obiektów wewnętrznych. Zdecydowanie przyspiesza to pracę oraz poprawia jakość cięcia. Oprogramowanie OptiTex zapewnia możliwość współpracy z cutterem.

Dysponujemy komputerowym systemem automatycznego rozkroju tkanin marki Pathfinder. Urządzenie to wyposażone jest w unikalny system tnący, który pozwala na praktycznie bezawaryjną pracę z bardzo dużą dokładnością cięcia oraz znaczne oszczędności czasowe.

Zastosowanie dodatków krawieckich sprawdzonych producentów pozwala nam stale zwiększać jakość naszych wyrobów.

NALEŻĄ DO NICH:

CORDURA

YKK
Little Pans, Big Differences.

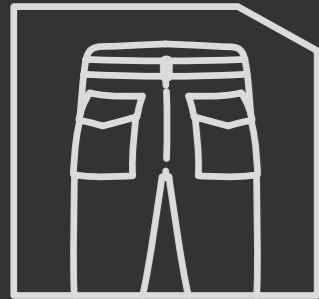


Z każdym dniem staramy się poszukiwać nowych rozwiązań, które pozwalają nam umacniać współpracę z Klientami. Siłą naszej firmy jest zespół młodych, wykwalifikowanych i doświadczonych pracowników. Służą oni profesjonalnym doradztwem w zakresie doboru odzieży i środków ochrony indywidualnej do konkretnych potrzeb Klienta.

Jesteśmy przekonani, że decydując się na współpracę z nami podejmujecie Państwo decyzję, która zaowocuje konkretnymi korzyściami, a szeroka gama naszych produktów zaspokoi Państwa potrzeby w zakresie ochrony osobistej Waszych pracowników.

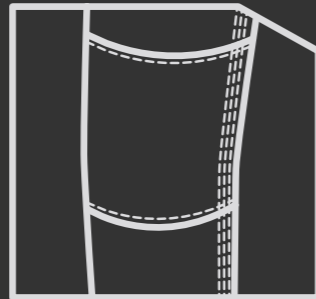
Zapraszamy do współpracy.

JAKOŚĆ W PRODUKTACH



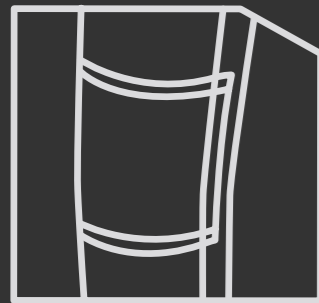
01

AUTOMATYCZNE NASZYWANIE
KIESZENI (POWTARZALNOŚĆ
FORMY)



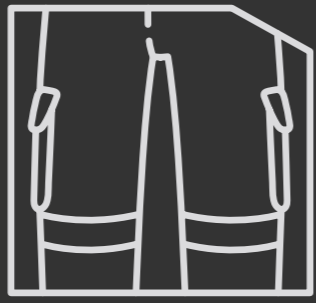
05

POTRÓJNY SZEW W WEWNĘTRZNEJ
CZĘŚCI NOGAWKI



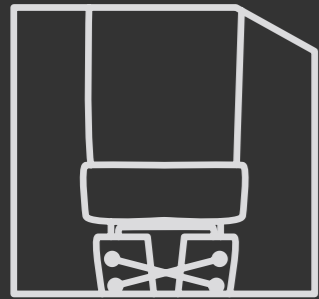
02

RYGLE WZMACNIAJĄCE
W MIEJSCACH SZCZEGÓLNIIE
PODATNYCH NA ROZERWANIE



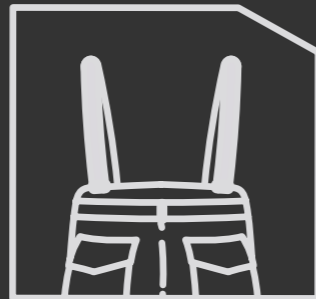
06

PRECYZJA
NASZYWANIA TAŚM



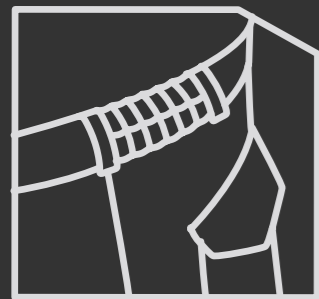
03

DOKŁADNOŚĆ RÓWNOMIERNEGO
PODWIJANIA SPODNI



07

SZELKI Z ELASTYCZNEJ TKANINY
DZIANINOWEJ, ERGONOMICZNE,
NIEKRĘPUJĄCE RUCHÓW PODCZAS
TAKICH CZYNNOŚCI JAK SCHYLA-
NIE, PODNOSZENIE RĄK



04

PROFESJONALNY SPOSÓB WSZY-
CIA GUMY (POCZWÓRNY ŚCIEG)
ZAPOBIEGA ZRYWANIU SIĘ NICI
PO ROZCIĄNIĘCIU



ELASTOMER

PRZY ZAMÓWIENIU
POWYŻEJ 200 SZT.

Na życzenie Klienta odzież
znakujemy trwałymi metodami
haftu i nadruku typu: transfer,
sitodruk, flock, fleks.



STOSOWANE TKANINY

Najpopularniejsze tkaniny i dzianiny wykorzystywane przez nas do produkcji odzieży roboczej to mieszanki bawełny i poliestru. Pożądana jest także 100% bawełna. Stosujemy również w produkcji nowe materiały z dodatkiem elastanu lub innych włókien elastycznych, a także surowce tekstylne w pełni ekologiczne wykonane z włókien Tencel i przetworzonego poliestru czy lnu.

Natomiast w przypadku produkcji odzieży ochronnej, w zależności od zakresu i rodzaju ochrony artykułu finalnego, bazujemy głównie na tkaninach z poliestru i bawełny. Bardzo popularne są także dzianiny zawierające w swoim składzie poliester. Przy produkcji odzieży wodoodpornej dodatkowo korzystamy z materiałów z membranami poliuretanowymi lub PTFE. Podstawą zaś naszych kolekcji antyelektrostatycznych są mieszanki poliestru, bawełny oraz włókna antystatycznego.

Stosowane przez nas materiały wyróżniają się wysokimi parametrami w zakresie sił zrywających, odporności na rozciąganie i wypychanie, światło czy pot. Bardzo istotnym wskaźnikiem przy ich wyborze jest także wytrzymałość na wielokrotne cykle prania i suszenia.

KOLEKCJE ODZIEŻY ROBOCZEJ

- 025 Kolekcja TOM **NEW**
- 029 Kolekcja ADAM **NEW**
- 033 Kolekcja BOB **NEW**
- 037 Kolekcja ARNOLD **NEW**
- 039 Kolekcja STEVE **NEW**
- 041 Kolekcja LOUIS
- 045 Kolekcja JACK
- 049 Kolekcja LEO
- 051 Kolekcja OLSEN
- 053 Kolekcja VINCENT **NEW**

NEW

Kolekcja TOM

Tom to najnowsza propozycja marki FLAX Workwear. Kolekcja zaprojektowana z myślą o fachowcach ceniących sobie szyk, wygodę oraz jakość zastosowanych dodatków i wzmocnień. To model zarówno dla stolarza jak i mechanika, bardzo uniwersalny i praktyczny i do tego w kolorze błękitu, który przyciąga uwagę podkreślając męski styl.



SB-551

**TOM SPODNIE DO PASA KRÓTKIE
NIEBIESKO-CZARNE**

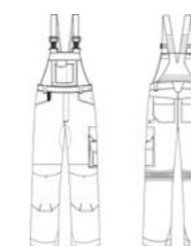
(245 GR/M2), 55% BAWĘLNA, 45% POLIESTER
Tabela nr 1.1



SA-550

**TOM SPODNIE OGRODNICZKI
WZMOCNIONE NIEBIESKO-CZARNE**

(245 GR/M2), 55% BAWĘLNA, 45% POLIESTER
Tabela nr 1.1



SB-550

**TOM SPODNIE DO PASA WZMOCNIONE
NIEBIESKO-CZARNE**

(245 GR/M2), 55% BAWĘLNA, 45% POLIESTER
Tabela nr 1.1





KP-024

TOM POLAR MĘSKI NIEBIESKO-CZARNY

(270/360 G/M2), 100% POLIESTER + 100% POLIESTER
Tabela nr F17 rozmiar S - 4XL



BA-550

TOM BLUZA TYP SZWEDZKI WZMOCNIONA NIEBIESKO-CZARNĄ

(245 GR/M2), 55% BAWELNA, 45% POLIESTER
Tabela nr 1.1



OE-119

TOM KAMIZELKA OCIEPLANA NIEBIESKO-CZARNĄ

(250 GR/M2), 60% BAWELNA / 40% POLIESTER
Tabela nr 1.1 rozmiar S - 3XL



OF-183

TOM KURTKA OCIEPLANA 3/4 WZMOCNIONA NIEBIESKO-CZARNĄ

(250 GR/M2), 60% BAWELNA / 40% POLIESTER
Tabela nr 1.1 rozmiar S - 3XL



KOA-017

TOM KURTKA PUMI+SOFTSHELL NIEBIESKO-CZARNĄ KOA-017

(350 G/M2), 100% POLIESTER +95% POLIESTER / 5% SPANDEX
Tabela nr 15 rozmiar M - 3XL



KP-025

TOM POLAR PUMI MĘSKI CPN+CZARNY

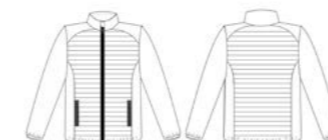
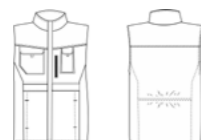
(270/360 G/M2), 100% POLIESTER + 100% POLIESTER
Tabela nr 17 rozmiar S - 4XL



KS-023

TOM SOFTSHELL NIEBIESKO-CZARNY

(350 G/M2), 95% POLIESTER / 5% SPANDEX
Tabela nr K1 rozmiar XS - 5XL



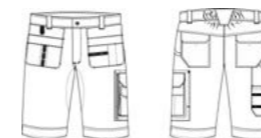
Kolekcja Adam to również nowość w ofercie. Model szyty dla monterów i majsterkowiczów, którzy lubią mieć przy sobie wszystkie pożądane narzędzia. Nowością są zastosowane odstawiane kieszenie, które jeśli nie są wykorzystywane w pracy, można ukryć w kieszeniach spodni. Modele z kolekcji również uniwersalne i praktyczne, doskonale dopasowane, tak aby podkreślić sylwetkę eksperta w swojej dziedzinie.



SB-554

ADAM SPODNIE DO PASA KRÓTKIE CZERWONO-CZARNE Z WISZĄCYMI KIESZENIAMI

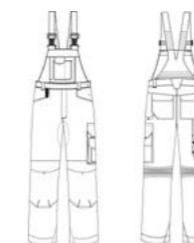
(245 GR/M2), 55% BAWĘLNA, 45% POLIESTER
Tabela nr 1.1



SA-551

ADAM SPODNIE OGRODNICZKI CZERWONO-CZARNE WZMOCNIONE Z WISZĄCYMI KIESZENIAMI

(245 GR/M2), 55% BAWĘLNA, 45% POLIESTER
Tabela nr 1.1



SB-553

ADAM SPODNIE DO PASA WZMOCNIANE CZERWONO-CZARNE Z WISZĄCYMI KIESZENIAMI

(245 GR/M2), 55% BAWĘLNA, 45% POLIESTER
Tabela nr 1.1





KP-026

**ADAM POLAR MESKI
CZERWONO-CZARNY**

(270/360 G/M2), 100% POLIESTER
Tabela nr F17 rozmiar S - 4XL



BA-551

**ADAM BLUZA TYP SZWEDZKI
CZERWONO-CZARNA WZMOCNIONA**

(245 GR/M2), 55% BAWĘLNA, 45% POLIESTER
Tabela nr 1.1



OE-120

**ADAM KAMIZELKA OCIEPLANA
CZERWONO-CZARNA**

(160 GR/M2), 100% POLIESTER + (245 GR/M2), 100%
POLIESTER
Tabela nr 1.1 rozmiar S - 3XL



OF-184

**ADAM KURTKA OCIEPLANA 3/4
WZMOCNIONA CZERWONO - CZARNA**

(160 GR/M2), 100% POLIESTER + (245 GR/M2), 100%
POLIESTER + (270 GR/M2) 100% POLIESTER
Tabela nr 1.1 rozmiar S - 3XL



KOA-018

**ADAM KURTKA OCIEPLANA CZARNO-
CZERWONO PUMI+DZIANINA**

100% POLIESTER + DZIANINA DRAPANA (280 G/M2),
90% BAWĘLNA, 10% POLIESTER
Tabela nr 15 M-3XL



KP-027

**ADAM BLUZA POLAROWA Z KAPTUREM
ODPINANYM CZERWONO-CZARNA**

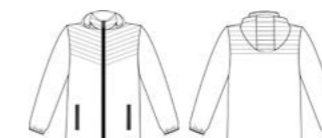
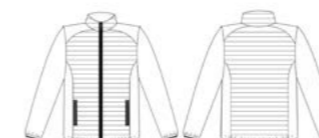
(270/360 G/M2), 100% POLIESTER + 100% POLIESTER
Tabela nr F17 S - 4XL



KS-024

ADAM SOFTSHELL CZERWONO-CZARNY

(350 G/M2), 95% POLIESTER / 5% SPANDEX
Tabela nr K1 XS - 5XL



NEW

Kolekcja BOB



Kolekcja BOB, to kolekcja dla Panów łączących dobry styl i wygodę z praktyczną kolorystyką. Zastosowane wstawki z elastycznym materiałem pod kolanami i w pasie krzyżowym, usprawnią pracę niejednemu pracownikowi.



SB-556

**BOB SPODNIE DO PASA KRÓTKIE
POPIEL+CZARNY+SELEDYN**

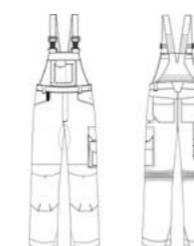
(245 GR/M2), 55% BAWĘLNA, 45% POLIESTER
Tabela nr 1.1



SA-552

**BOB SPODNIE OGRODNICZKI
WZMOCNIONE POPIELATO-CZARNE
+SELEDYN**

(245 GR/M2), 55% BAWĘLNA, 45% POLIESTER
Tabela nr 1.1



SB-555

**BOB SPODNIE DO PASA WZMOCNIONE
POPIEL+CZARNY+SELEDYN**

(245 GR/M2), 55% BAWĘLNA, 45% POLIESTER
Tabela nr 1.1





KP-028

BOB POLAR MĘSKI POPIEL+CZARNY

(270/360 G/M2), 100% POLIESTER
Tabela nr F17 rozmiar S - 4XL



BA-552

**BOB BLUZA TYP SZWEDZKI
POPIEL+CZARNA+SELEDYN
WZMOCNIONA**

(245 GR/M2), 55% BAWELNA, 45% POLIESTER
Tabela nr 1.1



OE-121

**BOB KAMIZELKA OCIEPLANA
POPIEL+CZARNY+SELEDYN**

(250 GR/M2), 60% BAWELNA / 40% POLIESTER
Tabela nr 1.1 rozmiar S - 3XL



OF-185

**BOB KURTKA OCIEPLANA
3/4 WZMACNIANA
POPIEL+CZARNA+SELEDYN**

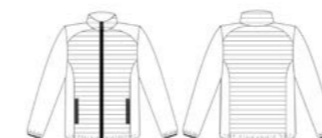
(250 GR/M2), 60% BAWELNA / 40% POLIESTER
Tabela nr 1.1 rozmiar S - 3XL



KOA-019

BOB KURTKA PUMI POPIEL+CZARNY

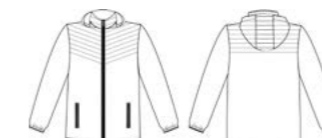
(350 G/M2), 100% POLIESTER + 95% POLIESTER / 5% SPANDEX
Tabela nr 15 rozmiar M-3XL



KP-029

BOB POLAR+PUMI POPIELATO CZARNY

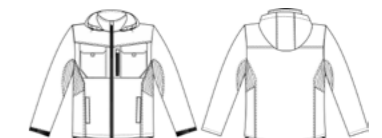
(270/360 G/M2), 100% POLIESTER + 100% POLIESTER
Tabela nr F17 rozmiar S - 4XL



KS-025

BOB SOFTSHELL POPIEL+CZARNY

(350 G/M2), 95% POLIESTER / 5% SPANDEX
Tabela nr K1 rozmiar XS - 5XL

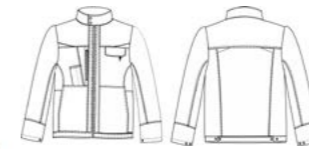


NEW

Kolekcja ARNOLD



Kolekcja ARNOLD, to kolekcja dla odważnych i lubiących się wyróżniać twardzieli w swoim fachu. Dobrze widoczna i maskująca tkanina, pozwala ukryć różne przybrudzenia, które często wynikają ze specyfiki pracy. Model dodatkowo wzmacniany tkaniną typu CORDURA.



BA-407

**ARNOLD BLUZA TYP SZWEDZKI
NIEBIESKI MORO+CZARNY
Z ELEMENTAMI ODBŁASKOWYMI**

(245 G/M2), 65% POLIESTER / 35% BAWĘLNA

Tabela nr 1.1

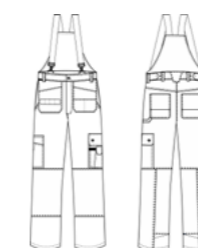


SA-445

**ARNOLD SPODNIE OGRODNICZKI
WZMOCNIONE NIEBIESKIE
MORO+CZARNY Z ELEMENTAMI
ODBLASKOWYMI**

(245 G/M2), 65% POLIESTER / 35% BAWĘLNA

Tabela nr 1.1

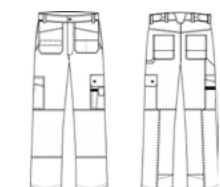


SB-309

**ARNOLD SPODNIE DO PASA
WZMOCNIONE NIEBIESKIE
MORO+CZARNE Z ELEMENTAMI
ODBLASKOWYMI**

(245 G/M2), 65% POLIESTER / 35% BAWĘLNA

Tabela nr 1.1



NEW

STRETCH

Kolekcja STEVE to kolekcja ze STRETCEM. Nowoczesny design i komfort noszenia to atuty nie do podważenia. STEVE to strój, który nie krępuje ruchów, a zabezpiecza nasze ciała w pracy jaką wykonujemy, dzięki zastosowanym tkaninom ze strechem i specjalnemu kroju modelu. Polecany przez kurierów, magazynierów czy montażystów na liniach produkcyjnych i nie tylko.



BA-486A

STEVE BLUZA TYP SZWEDZKI ELASTYCZNA SLIM

(240G/M2), 60% BAWĘLNA, 38% POLIESTER, 2% ELASTAN + (245G/M2), 64% POLIESTER, 34% BAWĘLNA, 2% ELASTAN + (270G/M2), 50% POLIAMID, 47% BAWĘLNA, 3% ELASTAN

Tabela nr 1.1 rozmiar S - 2XL



SA-555A



SA-555



BA-486

STEVE BLUZA TYP SZWEDZKI ELASTYCZNA SLIM

(240G/M2), 60% BAWĘLNA, 38% POLIESTER, 2% ELASTAN + (245G/M2), 64% POLIESTER, 34% BAWĘLNA, 2% ELASTAN + (270G/M2), 50% POLIAMID, 47% BAWĘLNA, 3% ELASTAN

Tabela nr 1.1 rozmiar S - 2XL

STEVE SPODNIE OGRODNICZKI MĘSKIE ELASTYCZNE SLIM

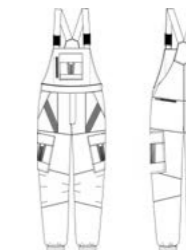
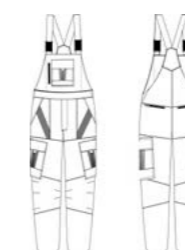
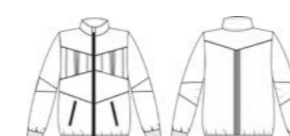
(240G/M2), 60% BAWĘLNA, 38% POLIESTER, 2% ELASTAN + (245G/M2), 64% POLIESTER, 34% BAWĘLNA, 2% ELASTAN + (270G/M2), 50% POLIAMID, 47% BAWĘLNA, 3% ELASTAN

Tabela nr 1.1 rozmiar S - 2XL

STEVE SPODNIE OGRODNICZKI MĘSKIE ELASTYCZNE SLIM

(240G/M2), 60% BAWĘLNA, 38% POLIESTER, 2% ELASTAN + (245G/M2), 64% POLIESTER, 34% BAWĘLNA, 2% ELASTAN + (270G/M2), 50% POLIAMID, 47% BAWĘLNA, 3% ELASTAN

Tabela nr 1.1 rozmiar S - 2XL



SB-552A

STEVE SPODNIE DO PASA ELASTYCZNE SLIM

(240G/M2), 60% BAWĘLNA, 38% POLIESTER, 2% ELASTAN + (245G/M2), 64% POLIESTER, 34% BAWĘLNA, 2% ELASTAN + (270G/M2), 50% POLIAMID, 47% BAWĘLNA, 3% ELASTAN

Tabela nr 1.1 rozmiar S - 2XL



SB-552

STEVE SPODNIE DO PASA ELASTYCZNE SLIM

(240G/M2), 60% BAWĘLNA, 38% POLIESTER, 2% ELASTAN + (245G/M2), 64% POLIESTER, 34% BAWĘLNA, 2% ELASTAN + (270G/M2), 50% POLIAMID, 47% BAWĘLNA, 3% ELASTAN

Tabela nr 1.1 rozmiar S - 2XL



Kolekcja LOUIS, to bogaty w krój i zabezpieczenia ubiór dla fachowcy, który lubi wyzwania w swojej pracy. Zaletą tego modelu są bogato zastosowane odbłaski i wstawki wzmacniające z tkaniny typu Cordura, oraz zastosowana mocna tkanina o splocie CANVAS. Wyróżnia tę kolekcję dodatkowo ciekawa i nieszablona kolorystyka.

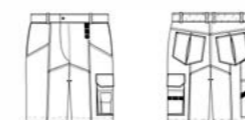


SB-439

LOUIS SPODNIE DO PASA KRÓTKIE

(GR. 245/M2), 65% POLIESTER, 35% BAWĘLNA + (GR. 245/M2), 100% POLIESTER

Tabela nr 1.1

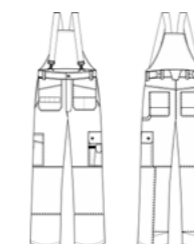


SB-501

LOUIS SPODNIE DO PASA

(GR. 245/M2), 65% POLIESTER, 35% BAWĘLNA + (GR. 245/M2), 100% POLIESTER

Tabela nr 1.1

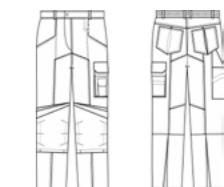


SOB-047

LOUIS SPODNIE DO PASA OCIEPLANE

(GR. 245/M2), 65% POLIESTER, 35% BAWĘLNA + (GR. 245/M2), 100% POLIESTER

Tabela nr 1.1 rozmiar S - 3XL





BA-501

LOUIS BLUZA TYP SZWEDZKI

(GR. 245/M2), 65% POLIESTER, 35% BAWELNA + (GR. 245/M2), 100% POLIESTER

[Tabela nr 1.1](#)

OE-115

LOUIS KAMIZELKA OCIEPLANA

(GR. 245/M2), 65% POLIESTER, 35% BAWELNA + (GR. 245/M2) 100% POLIESTER + (GR. 270/360M2), 100% POLIESTER

[Tabela nr 1.1 rozmiar S - 3XL](#)

BOA-138

LOUIS BLUZA OCIEPLANA TYP SZWEDZKI

(GR. 245/M2), 65% POLIESTER, 35% BAWELNA + (GR. 245/M2) 100% POLIESTER + (GR. 270/360M2), 100% POLIESTER

[Tabela nr 1.1 rozmiar S - 3XL](#)

OF-175

LOUIS KURTKA OCIEPLANA 3/4

(GR. 245/M2), 65% POLIESTER, 35% BAWELNA + (GR. 245/M2), 100% POLIESTER + (GR. 270/360M2), 100% POLIESTER

[Tabela nr 1.1 rozmiar S - 3XL](#)

KS-020

LOUIS SOFTSHELL

(GR. 350/M2), 95% POLIESTER / 5 %SPANDEX

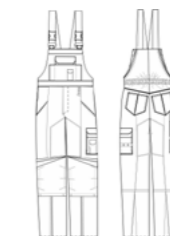
[Tabela nr K1 rozmiar XS - 5XL](#)

SOA-153

LOUIS SPODNIE OGRODNICZKI OCIEPLANE

(GR. 245/M2), 65% POLIESTER, 35% BAWELNA + (GR. 245/M2), 100% POLIESTER,

[Tabela nr 1.1 rozmiar S - 3XL](#)





JACK to ubiór dla eksperta, który ceni sobie jakość i styl, oraz lubi podkreślić swój dynamiczny charakter. Czerwone wstawki w tym kroju i większa przewaga bawełny, nadają mu cech niczym z FORMUŁY 1. Zatem to model, który nie boi się konkurencji.



SB-504

JACK SPODNIE DO PASA KRÓTKIE

(GR. 245/M2), 55% BAWELNA, 45% POLIESTER
[Tabela nr 1.1](#)



SA-508

JACK SPODNIE OGRODNICZKI

(GR. 245/M2), 55% BAWELNA, 45% POLIESTER
[Tabela nr 1.1](#)



SB-503

JACK SPODNIE DO PASA

(GR. 245/M2), 55% BAWELNA, 45% POLIESTER
[Tabela nr 1.1](#)





BA-503

JACK BLUZA TYP SZWEDZKI

(GR. 245/M2), 55% BAWĘLNA, 45% POLIESTER
[Tabela nr 1.1](#)



KS-011

JACK KAMIZELKA SOFTSHELL

(GR. 350/M2), 95% POLIESTER, 5% SPANDEX
[Tabela nr K1 rozmiar XS - 5XL](#)



OF-166

JACK KURTKA OCIEPLANNA 3/4

(GR. 160/M2), 100% POLIESTER
[Tabela nr 1.1 rozmiar S - 3XL](#)



KOA-005

JACK KURTKA SOFTSHELL PIKOWANA Z WYPINANYM KAPTUREM

(GR. 350/M2), 95% POLIESTER / 5% SPANDEX + (GR.90/M2), 100% POLIESTER
[Tabela nr 15 rozmiar M - 3XL](#)



KS-010

JACK SOFTSHELL

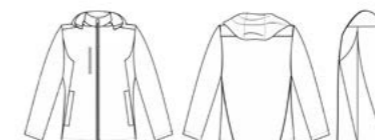
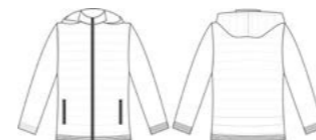
(GR. 350/M2), 95% POLIESTER, 5% SPANDEX
[Tabela nr K1 rozmiar XS - 5XL](#)



SA-550

JACK BLUZA DZIANINOWA

(GR. 280/M2), DZIANINA DRAPANA 90% BAWĘLNA, 10% POLIESTER
[Tabela nr F17 rozmiar S - 4XL](#)





Krój LEO, powszechny i bardzo praktyczny styl dla powściągliwych Panów, którzy nade wszystko cenią sobie komfort noszenia. To model w standardowej rozmiarówce i kolorystyce.



BA-177

LEO BLUZA TYP SZWEDZKI

(GR. 245/M2), 65% POLIESTER, 35% BAWĘLNA
[Tabela nr 1.1](#)



SB-225

LEO SPODNIE DO PASA KRÓTKIE

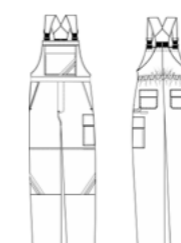
(GR. 245/M2), 65% POLIESTER, 35% BAWĘLNA
[Tabela nr 1.1](#)



SA-188

LEO SPODNIE OGRODNICZKI

(GR. 245/M2), 65% POLIESTER, 35% BAWĘLNA
[Tabela nr 1.1](#)



SB-138

LEO SPODNIE DO PASA

(GR. 245/M2), 65% POLIESTER, 35% BAWĘLNA
[Tabela nr 1.1](#)



Kolekcja OLSEN to kolekcja dla pracowników, którzy lubią coś więcej niż zwykły ciuch. Modna powszechnie krata, dopasowana do całości kroju podkreśli sylwetkę niejednego modniaś przy produkcji, czy w plenerze lub docieplaniu budynków i nakładaniu tynków.



BA-500

OLSEN BLUZA TYP SZWEDZKI

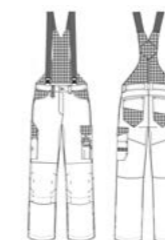
(GR. 245/M2), 65% POLIESTER, 35% BAWĘLNA
Tabela nr 1.1



SA-500

OLSEN SPODNIE OGRODNICZKI

(GR. 245/M2), 65% POLIESTER, 35% BAWĘLNA
Tabela nr 1.1



SB-550

OLSEN SPODNIE DO PASA

(GR. 245/M2), 65% POLIESTER, 35% BAWĘLNA
Tabela nr 1.1





Kto by nie chciał VINCENTA? I nie koniecznie na ścianie :) To Hit w naszej kolekcji. Kolekcja uszyta z tkanin w pełni ekologicznych i oddychających, skrojona z czystego lnu z domieszką bawełny - 100% recyklingu, zarówno w tkaninach jak i w dodatkach. Drewniane guziki, bawełniane nici oraz ekologiczne biodegradowalne opakowania, to nasz wkład w troskę o środowisko Twojej pracy oraz środowiska naturalnego. To kolekcja dla osób pracujących w trudnych warunkach pracy w podwyższonej temperaturze, ale i nie tylko.

NEW

Kolekcja VINCENT



ROZPOREK
GUZIKOWY
ECO GUZIK
100% WOOD

D-027

**VINCENT
KOSZULA LNIANA Z KRÓTKIM
RĘKAWEM**

(175 G/M2), LEN 100% + WSTAWKI (140 GR/M2),
PŁÓTNO, 100% BAWELNA

Tabela nr F18 rozmiar S - 3XL



SB-467

**VINCENT
SPODNIE DO PASA KRÓTKIE LNIANE**

(250 G/M2), 55% WISKOZA / 45% LEN + (210 GR/M2),
LEN, 50% LEN / 50% BAWELNA

Tabela nr 1.1 rozmiar S - 3XL



SB-466

VINCENT SPODNIE DO PASA LNIANE

(250 G/M2), LEN, 55% WISKOZA / 45% LEN + (210 GR/M2),
LEN, 50% LEN / 50% BAWELNA

Tabela nr 1.1 rozmiar S - 3XL



D-026

**VINCENT KOSZULA LNIANA Z DŁUGIM
RĘKAWEM**







(175 G/M2), LEN 100% + WSTAWKI (140 GR/M2),
PŁÓTNO, 100% BAWELNA

Tabela nr F18 rozmiar S - 3XL



ODZIEŻ OCHRONNA / SPECJALISTYCZNA

Kolekcje odzieży ochronnej i specjalistycznej to odzież, którą projektujemy pod specyfikę środowiska pracy twoich pracowników. Tak aby wszelkie normy i dyrektywy były spełnione i zachowane z największą starannością o bezpieczeństwo ich użytkowników.

PIKTOGRAM	NUMER NORMY	NAZWA NORMY
	PN-EN ISO 11612:2015-11 EN ISO 11612:2015	Odzież ochronna -- Odzież do ochrony przed czynnikami gorącymi i płomieniem Minimalne wymagania dotyczące skuteczności
	PN-EN ISO 20471:2013-07 EN ISO 20471:2013	Odzież o intensywnej widzialności -- Metody badania i wymagania
	PN-EN ISO 11611:2015-11 EN ISO 11611:2015	Odzież ochronna do stosowania podczas spawania i w procesach pokrewnych
	PN-EN 14058:2018-02 EN 14058:2017	Odzież ochronna -- Wyroby odzieżowe chroniące przed chłodem
	PN-EN 1149-1:2008 EN 1149-1:2006	Odzież ochronna -- Właściwości elektrostatyczne
	PN-EN 13034+A1:2009 EN 13034:2005	Odzież chroniąca przed ciekłymi chemikaliami -- Wymagania dotyczące odzieży zapewniającej ograniczoną skuteczność ochrony przed ciekłymi chemikaliami (Typ 6 i Typ PB(6) odzieży)

057

Odzież ostrzegawcza

065

Odzież antyelektrostatyczna

067

Odzież antyelektrostatyczna/trudnopalna / kwasoochronna/dla spawacza

069

Odzież kwasoochronna antyelektrostatyczna 2W1

073

Odzież antyelektrostatyczna/trudnopalna

077

Odzież dla spawacza

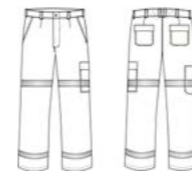
083

Odzież kwasoochronna

Odzież ochronna ostrzegawcza

Odzież ochronną ostrzegawczą zalicza się do II kategorii środków ochrony indywidualnej. Spełnia wymagania norm: EN ISO 13688:2013 (PN-EN ISO 13688:2013-12); EN ISO 20471:2013 (PN-EN ISO 20471:2013-07) - (klasa 2 wyrobu odzieżowego).

Odzież z taśmami odblaskowymi, o intensywnej widzialności, które dają możliwość wizualnej sygnalizacji obecności w strefie ruchu użytkownika dla operatorów pojazdów lub innych urządzeń mechanicznych, w każdych warunkach oświetlenia, zarówno w świetle dziennym, jak i w ciemności przy oświetleniu przez reflektory pojazdu.



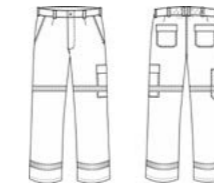
OCH-B-037

SPODNIE OSTRZEGAWCZE DO PASA Z TAŚMĄ ODBL.

ŻÓŁTY / BAWĘLNA 55% POPIEL / (GR. 245/M2), POLIESTER 45% + (GR. 245/M2, 65% POLIESTER, 35% BAWĘLNA

[Tabela nr 1.1](#) oraz [rozszerzone nr 1.3 i 1.4](#)

EN ISO 13688:2013 (PN-EN ISO 13688:2013-12)
EN ISO 20471:2013 (PN-EN ISO 20471:2013-07)



OCH-OB-004

SPODNIE OSTRZEGAWCZE OCIEPLANE DO PASA Z TAŚMĄ ODBL.

(GR. 245/M2), 50% BAWĘLNA, 50% POLIESTER

[Tabela nr 1.1](#) oraz [rozszerzone nr 1.3 i 1.4](#)

EN ISO 13688:2013 (PN-EN ISO 13688:2013-12)
EN ISO 20471:2013 (PN-EN ISO 20471:2013-07)
EN 14058:2017 (PN-EN 14058:2018-02)



OCH-A-037

SPODNIE OSTRZEGAWCZE OGRODNICZKI Z TAŚMĄ ODBL.

55% BAWĘLNA 45% POLIESTER, GR. 245/M2 +65% POLIESTER 35%BAWĘLNA, GR. 245/M2

[Tabela nr 1.1](#) oraz [rozszerzone nr 1.3 i 1.4](#)

EN ISO 13688:2013 (PN-EN ISO 13688:2013-12)
EN ISO 20471:2013 (PN-EN ISO 20471:2013-07)





OCH-OA-002

BLUZA OSTRZEGAWCZA OCIEPLANA TYP SZWEDZKI Z TAŚMĄ ODBL.

(GR. 250/M2), 50% BAWELNA, 50% POLIESTER
Tabela nr 1.1 oraz rozszerzone nr 1.3 i 1.4

EN ISO 13688:2013 (PN-EN ISO 13688:2013-12)
EN ISO 20471:2013 (PN-EN ISO 20471:2013-07)
EN 14058:2017 (PN-EN 14058:2018-02)



OCH-S-003

BLUZA OSTRZEGAWCZA SOFTSHELL

(GR. 350/M2), 95% POLIESTER, 5% ELASTAN
Tabela nr K1 rozmiar XS - 5XL

EN 13688:2013 (PN-EN ISO 13688:2012-12).
EN ISO 20471:2013 (PN-EN ISO 20471:2013-07)



OCH-A-037

BLUZA OSTRZEGAWCZA TYP SZWEDZKI Z TAŚMĄ ODBL.

(GR. 245/M2), 55% BAWELNA 45% POLIESTER + (GR. 245/M2), 65% POLIESTER, 35% BAWELNA
Tabela nr 1.1 oraz rozszerzone nr 1.3 i 1.4

EN ISO 13688:2013 (PN-EN ISO 13688:2013-12)
EN ISO 20471:2013 (PN-EN ISO 20471:2013-07)



OCH-B-037

BLUZA OSTRZEGAWCZA Z TAŚMĄ ODBL.

(GR. 245/M2), 55% BAWELNA 45% POLIESTER + (GR. 245/M2), 65% POLIESTER, 35% BAWELNA
Tabela nr 1.1 oraz rozszerzone nr 1.3 i 1.4

EN ISO 13688:2013 (PN-EN ISO 13688:2013-12)
EN ISO 20471:2013 (PN-EN ISO 20471:2013-07)





Odzież ostrzegawcza



OCH-A-035

**BLUZA OCHRONNA OSTRZEGAWCZA
TYP SZWEDZKI**

(GR. 245/M2), 65% POLIESTER, 35% BAWĘLNA
Tabela nr 1.1 oraz rozszerzone nr 1.3 i 1.4

EN ISO 20471:2013 (PN-EN ISO 20471:2013-07)
EN 13688:2013 (PN-EN ISO 13688:2012-12)

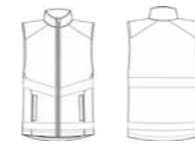


OCH-S-001

**BLUZA OCHRONNA OSTRZEGAWCZA
SOFTSHELL**

(GR. 350/M2), 95% POLIESTER, 5% ELASTAN
Tabela nr K1 rozmiar XS - 5XL

EN ISO 20471:2013 (PN-EN ISO 20471:2013-07)
EN 13688:2013 (PN-EN ISO 13688:2012-12)



OCH-S-002

**KAMIZELKA OCHRONNA
OSTRZEGAWCZA SOFTSHELL**

(GR. 350/M2), 95% POLIESTER, 5% ELASTAN
Tabela nr K1 rozmiar XS - 5XL

EN ISO 20471:2013 (PN-EN ISO 20471:2013-07)
EN 13688:2013 (PN-EN ISO 13688:2012-12)

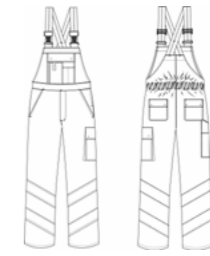


OCH-B-035

**SPODNIE OCHRONNE OSTRZEGAWCZE
DO PASA**

(GR. 245/M2), 65% POLIESTER, 35% BAWĘLNA
Tabela nr 1.1 oraz rozszerzone nr 1.3 i 1.4

EN ISO 20471:2013 (PN-EN ISO 20471:2013-07)
EN 13688:2013 (PN-EN ISO 13688:2012-12)



OCH-A-035

**SPODNIE OCHRONNE OSTRZEGAWCZE
OGRODNICZKI**

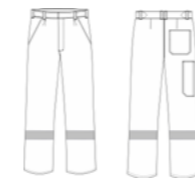
(GR. 245/M2), 65% POLIESTER, 35% BAWĘLNA
Tabela nr 1.1 oraz rozszerzone nr 1.3 i 1.4

EN ISO 20471:2013 (PN-EN ISO 20471:2013-07)
EN 13688:2013 (PN-EN ISO 13688:2012-12)



Odzież ochronna antyelektrostatyczna

Odzież ochronna antyelektrostatyczna zalicza się do II kategorii środków ochrony indywidualnej. Odzież przeznaczona jest do pracy w pomieszczeniach i wyrobiskach górniczych, do stosowania w atmosferze zagrożonej wybuchem. Została zaprojektowana i wykonana tak, aby nie mogła być źródłem iskry lub łuku elektrycznego spowodowanym uderzeniem lub elektrycznością statyczną i tak aby nie mogła spowodować zapłonu mieszaniny wybuchowej. Spełnia wymagania ochrony przed elektrycznością statyczną wg normy EN-1149-5:2018 odnoszone do przestrzeni zagrożonych wybuchem.



OCH-A-022

BLUZA OCHRONNA ANTYELEKTROSTATYCZNA TYP SZWEDZKI Z TAŚMĄ ODBL.*

(GR. 250/M2), 64% POLIESTER, 35% BAWELNA, 1% NITKA ANTYST.

nr 1.1 oraz rozszerzone nr 1.3 i 1.4

* Wersja z taśmą lub bez.

PN-EN 1149-5:2018 (EN 1149-5:2018)
EN 13688:2013 (PN-EN ISO 13688:2012-12)



OCH-D-005

KOSZULA OCHRONNA ANTYELEKTROSTATYCZNA

(GR. 180/M2) 64% POLIESTER, 35% BAWELNA, 1% NITKA ANTYST.

Tabela nr 8

PN-EN 1149-5:2018-10 (EN 1149-5:2018)
EN 13688:2013 (PN-EN ISO 13688:2012-12)



OCH-B-012

BLUZA OCHRONNA ANTYELEKTROSTATYCZNA Z TAŚMĄ ODBL.*

(GR. 250/M2), 64% POLIESTER, 35% BAWELNA, 1% NITKA ANTYST.

nr 1.1 oraz rozszerzone nr 1.3 i 1.4

* Wersja z taśmą lub bez.

PN-EN 1149-5:2018 (EN 1149-5:2018)
EN 13688:2013 (PN-EN ISO 13688:2012-12)



OCH-B-012

SPODNIE OCHRONNE ANTYELEKTROSTATYCZNE DO PASA Z TAŚMĄ ODBL.*

(GR. 250/M2), 64% POLIESTER, 35% BAWELNA, 1% NITKA ANTYST.

Tabela nr 1.1 oraz rozszerzone nr 1.3 i 1.4

* Wersja z taśmą lub bez.

PN-EN 1149-5:2018-10 (EN 1149-5:2018)
EN 13688:2013 (PN-EN ISO 13688:2012-12)



OCH-C-002

FARTUCH OCHRONNY ANTYELEKTROSTATYCZNY

(GR. 250/M2), 64% POLIESTER, 35% BAWELNA, 1% NITKA ANTYST.

Tabela nr 1.1 oraz rozszerzone nr 1.3 i 1.4

PN-EN 1149-5:2018-10 (EN 1149-5:2018)
EN 13688:2013 (PN-EN ISO 13688:2012-12)



OCH-A-022

SPODNIE OCHRONNE ANTYELEKTROSTATYCZNE OGRODNICZKI Z TAŚMĄ ODBL.*

(GR. 250/M2), 64% POLIESTER, 35% BAWELNA, 1% NITKA ANTYST.

Tabela nr 1.1 oraz rozszerzone nr 1.3 i 1.4

* Wersja z taśmą lub bez.

PN-EN 1149-5:2018 (EN 1149-5:2018)
EN 13688:2013 (PN-EN ISO 13688:2012-12)





Odzież antyelektrostatyczna/trudnopalna / kwasoochronna/dla spawacza - 4W1



OCH-A-039



BLUZA OCHRONNA TRUDNOPALNA ANTYELEKTROSTATYCZNA KWASOOCHRONNA DLA SPAWACZA TYP SZWEDZKI Z TAŚMĄ ODBL.

(250 G/M2), 75% BAWĘLNA, 24% POLIESTER, 1% WŁÓKNO ANTYSTATYCZNE

Tabela nr 1.1 oraz rozszerzone nr 1.3 i 1.4

* Wersja z taśmą lub bez.



PN-EN 1149-5:2018 (EN 1149-5:2018)
PN-EN ISO 11611:2015-11 (EN ISO 11611:2015)
PN-EN ISO 11612:2015-11 (EN ISO 11612:2015)
PN-EN 13034+A1:2010 (EN 13034:2005+A1:2009 | EN 13688:2013 (PN-EN ISO 13688:2012-12)



OCH-A-013



BLUZA OCHRONNA DLA SPAWACZA ANTYELEKTROSTATYCZNA KWASOOCHRONNA TYP SZWEDZKI*

(265 G/M2), 87% BAWĘLNA, 12% NYLON, 1% WŁ. WĘGLOWE

Tabela nr 1.1 oraz rozszerzone nr 1.3 i 1.4

* Wersja z taśmą lub bez.



PN-EN 13034+A1:2010 (EN 13034:2005+A1:2009)
PN-EN ISO 11611:2015-11 (EN ISO 11611:2015)
PN-EN ISO 11612:2015-11 (EN ISO 11612:2015)
PN-EN 14058:2007 (EN 14058:2004)
EN 13688:2013 (PN-EN ISO 13688:2012-12)



OCH-OF-007

KURTKA OCHRONNA OCIEPLANA TRUDNOPALNA ANTYELEKTROSTATYCZNA KWASOOCHRONNA DLA SPAWACZA

(250 G/M2), 75% BAWĘLNA, 24% POLIESTER, 1% WŁÓKNO ANTYSTATYCZNE

Tabela nr 1.1 oraz rozszerzone nr 1.3 i 1.4

* Wersja z taśmą lub bez.

PN-EN 1149-5:2018 (EN 1149-5:2018)
PN-EN ISO 11611:2015-11 (EN ISO 11611:2015)
PN-EN ISO 11612:2015-11 (EN ISO 11612:2015)
PN-EN 13034+A1:2010 (EN 13034:2005+A1:2009)
PN-EN 14058:2007 (EN 14058:2004)
EN 13688:2013 (PN-EN ISO 13688:2012-12)



OCH-A-013

SPODNIE OCHRONNE DLA SPAWACZA ANTYELEKTROSTATYCZNE KWASOOCHRONNE OGRODNICZKI

87% BAWĘLNA, 12% NYLON, 1% WŁ. WĘGLOWE, 265 G/M2

Tabela nr 1.1 oraz rozszerzone nr 1.3 i 1.4

* Wersja z taśmą lub bez.

PN-EN 13034+A1:2010 (EN 13034:2005+A1:2009)
PN-EN 1149-5:2018 (EN 1149-5:2018)
PN-EN ISO 11611:2015-11 (EN ISO 11611:2015)
PN-EN ISO 11612:2015-11 (EN ISO 11612:2015)
EN 13688:2013 (PN-EN ISO 13688:2012-12)



OCH-A-039

SPODNIE OCHRONNE TRUDNOPALNE ANTYELEKTROSTATYCZNE KWASOOCHRONNE DLA SPAWACZA OGRODNICZKI*

(250 G/M2), 75% BAWĘLNA, 24% POLIESTER, 1% WŁÓKNO ANTYSTATYCZNE

Tabela nr 1.1 oraz rozszerzone nr 1.3 i 1.4

* Wersja z taśmą lub bez.

PN-EN 1149-5:2018 (EN 1149-5:2018)
PN-EN ISO 11611:2015-11 (EN ISO 11611:2015)
PN-EN ISO 11612:2015-11 (EN ISO 11612:2015)
PN-EN 13034+A1:2010 (EN 13034:2005+A1:2009)
EN 13688:2013 (PN-EN ISO 13688:2012-12)



Odzież kwasoochronna antyelektrostatyczna 2W1



OCH-A-040

BLUZA KWASOOCHRONNA ANTYELEKTROSTATYCZNA TYP SZWEDZKI

(GR. 245/M2), 64% POLIESTER, 34% BAWELNA, 2% WŁ. WĘGLOWE
Tabela nr 1.1 oraz rozszerzone nr 1.3 i 1.4

PN-EN 1149-5:2018-10 (EN 1149-5:2018)
PN-EN 13034+A1:2010 (EN 13034:2005+A1:2009)
EN 13688:2013 (PN-EN ISO 13688:2012-12)



OCH-A-041

BLUZA KWASOOCHRONNA ANTYELEKTROSTATYCZNA TYP SZWEDZKI WZMOCNIONA

(GR. 245/M2), 64% POLIESTER, 34% BAWELNA, 2% WŁ. WĘGLOWE
Tabela nr 1.1 oraz rozszerzone nr 1.3 i 1.4

PN-EN 1149-5:2018-10 (EN 1149-5:2018)
PN-EN 13034+A1:2010 (EN 13034:2005+A1:2009) | EN 13688:2013
(PN-EN ISO 13688:2012-12)



OCH-B-040

BLUZA KWASOOCHRONNA ANTYELEKTROSTATYCZNA

(GR. 245/M2), 64% POLIESTER, 34% BAWELNA, 2% WŁ. WĘGLOWE
Tabela nr 1.1 oraz rozszerzone nr 1.3 i 1.4

PN-EN 1149-5:2018-10 (EN 1149-5:2018)
PN-EN 13034+A1:2010 (EN 13034:2005+A1:2009)
EN 13688:2013 (PN-EN ISO 13688:2012-12)



OCH-B-041

BLUZA KWASOOCHRONNA ANTYELEKTROSTATYCZNA WZMOCNIONA

(GR. 245/M2), 64% POLIESTER, 34% BAWELNA, 2% WŁ. WĘGLOWE
Tabela nr 1.1 oraz rozszerzone nr 1.3 i 1.4

PN-EN 1149-5:2018-10 (EN 1149-5:2018)
PN-EN 13034+A1:2010 (EN 13034:2005+A1:2009) | EN 13688:2013 (PN-EN ISO 13688:2012-12)



OCH-B-040

SPODNIE KWASOOCHRONNE ANTYELEKTROSTATYCZNE DO PASA

(GR. 245/M2), 64% POLIESTER, 34% BAWELNA, 2% WŁ. WĘGLOWE
Tabela nr 1.1 oraz rozszerzone nr 1.3 i 1.4

PN-EN 1149-5:2018-10 (EN 1149-5:2018)
PN-EN 13034+A1:2010 (EN 13034:2005+A1:2009)
EN 13688:2013 (PN-EN ISO 13688:2012-12)



OCH-B-041

SPODNIE KWASOOCHRONNE ELEKTROSTATYCZNE DO PASA WZMOCNIONE

(GR. 245/M2), 64% POLIESTER, 34% BAWELNA, 2% WŁ. WĘGLOWE
Tabela nr 1.1 oraz rozszerzone nr 1.3 i 1.4

PN-EN 1149-5:2018-10 (EN 1149-5:2018)
PN-EN 13034+A1:2010 (EN 13034:2005+A1:2009)
EN 13688:2013 (PN-EN ISO 13688:2012-12)



OCH-A-040

SPODNIE KWASOOCHRONNE ANTYELEKTROSTATYCZNE OGRODNICZKI

(GR. 245/M2), 64% POLIESTER, 34% BAWELNA, 2% WŁ. WĘGLOWE
Tabela nr 1.1 oraz rozszerzone nr 1.3 i 1.4

PN-EN 1149-5:2018-10 (EN 1149-5:2018)
PN-EN 13034+A1:2010 (EN 13034:2005+A1:2009)
EN 13688:2013 (PN-EN ISO 13688:2012-12)



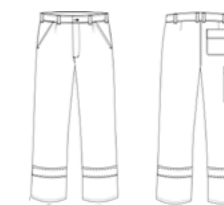
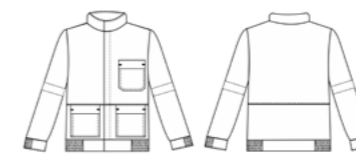
OCH-A-041

SPODNIE KWASOOCHRONNE ANTYELEKTROSTATYCZNE OGRODNICZKI WZMOCNIONE

(GR. 245/M2), 64% POLIESTER, 34% BAWELNA, 2% WŁ. WĘGLOWE
Tabela nr 1.1 oraz rozszerzone nr 1.3 i 1.4

PN-EN 1149-5:2018-10 (EN 1149-5:2018)Z
PN-EN 13034+A1:2010 (EN 13034:2005+A1:2009)
EN 13688:2013 (PN-EN ISO 13688:2012-12)





OCH-OE-001

KAMIZELKA OCHRONNA OCIEPLANA TRUDNOPALNA

(330G/M2), 100% BAWĘLNA
Tabela nr 1.1 oraz rozszerzone nr 1.3 i 1.4

PN-EN ISO 11611:2015-11 (EN ISO 11611:2015)
PN-EN ISO 11612:2015-11 (EN ISO 11612:2015)
PN-EN 14058:2007 (EN 14058:2004)
EN 13688:2013 (PN-EN ISO 13688:2012-12)



OCH-OA-001

KURTKA OCHRONNA OCIEPLANA TRUDNOPALNA TYP SZWEDZKI Z TAŚMĄ ODBL.

(330G/M2), 100% BAWĘLNA
Tabela nr 1.1 oraz rozszerzone nr 1.3 i 1.4
* Wersja z taśmą lub bez.

PN-EN ISO 11611:2015-11 (EN ISO 11611:2015)
PN-EN ISO 11612:2015-11 (EN ISO 11612:2015)
PN-EN 14058:2007 (EN 14058:2004)
EN 13688:2013 (PN-EN ISO 13688:2012-12)



OCH-OB-001

SPODNIE OCHRONNE OCIEPLANE TRUDNOPALNE DO PASA Z TAŚMĄ ODBL.

(330G/M2), 100% BAWĘLNA
Tabela nr 1.1 oraz rozszerzone nr 1.3 i 1.4
* Wersja z taśmą lub bez.

PN-EN ISO 11611:2015-11 (EN ISO 11611:2015)
PN-EN ISO 11612:2015-11 (EN ISO 11612:2015)
PN-EN 14058:2007 (EN 14058:2004)
EN 13688:2013 (PN-EN ISO 13688:2012-12)





Odzież antyelektrostatyczna trudnopalna



OCH-A-026

**BLUZA OCHRONNA
ANTYELEKTROSTATYCZNA
TRUDNOPALNA TYP SZWEDZKI
Z TAŚMĄ ODBL.***

(GR. 350/M2), 99% BAWĘLNA 1% WŁ. WĘGLOWE
Tabela nr 1.1 oraz rozszerzone nr 1.3 i 1.4
* Wersja z taśmą lub bez.

PN-EN 1149-5:2018 (EN 1149-5:2018)
PN-EN ISO 11611:2015-11 (EN ISO 11611:2015)
PN-EN ISO 11612:2015-11 (EN ISO 11612:2015)
EN 13688:2013 (PN-EN ISO 13688:2012-12)



OCH-A-033

**BLUZA OCHRONNA
ANTYELEKTROSTATYCZNA
TRUDNOPALNA TYP SZWEDZKI
Z TAŚMĄ ODBL.***

99% BAWĘLNA, 1% WŁ. WĘGLOWE
Tabela nr 1.1 oraz rozszerzone nr 1.3 i 1.4
* Wersja z taśmą lub bez.

PN-EN 1149-5:2018 (EN 1149-5:2018)
PN-EN ISO 11611:2015-11 (EN ISO 11611:2015)
PN-EN ISO 11612:2015-11 (EN ISO 11612:2015)
EN 13688:2013 (PN-EN ISO 13688:2012-12)

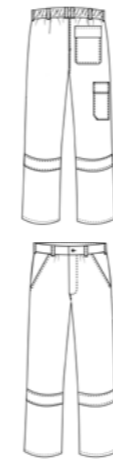


OCH-OF-001

**KURTKA OCHRONNA OCIEPLANA
ANTYELEKTROSTATYCZNA
TRUDNOPALNA Z TAŚMĄ ODBL.***

99% BAWĘLNA, 1% WŁ. WĘGLOWE
Tabela nr 1.1 oraz rozszerzone nr 1.3 i 1.4
* Wersja z taśmą lub bez.

PN-EN 1149-5:2009 (EN 1149-5:2008)
PN-EN ISO 11611:2015-11 (EN ISO 11611:2015)
PN-EN ISO 11612:2015-11 (EN ISO 11612:2015)
PN-EN 14058:2007 (EN 14058:2004)
EN 13688:2013 (PN-EN ISO 13688:2012-12)



OCH-B-033

**SPODNIE OCHRONNE
ANTYELEKTROSTATYCZNE
TRUDNOPALNE DO PASA Z TAŚMĄ
ODBL.***

99% BAWĘLNA, 1% WŁ. WĘGLOWE
Tabela nr 1.1 oraz rozszerzone nr 1.3 i 1.4
* Wersja z taśmą lub bez.

PN-EN 1149-5:2018 -10 (EN 1149-5:2018)
PN-EN ISO 11611:2015-11 (EN ISO 11611:2015)
PN-EN ISO 11612:2015-11 (EN ISO 11612:2015)
EN 13688:2013 (PN-EN ISO 13688:2012-12)

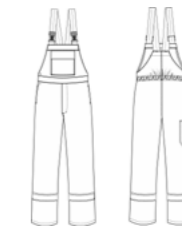


OCH-A-026

**SPODNIE OCHRONNE
ANTYELEKTROSTATYCZNE
TRUDNOPALNE OGRODNICZKI Z TAŚMĄ
ODBL.***

(GR. 350/M2), 99% BAWĘLNA 1% WŁ. WĘGLOWE
Tabela nr 1.1 oraz rozszerzone nr 1.3 i 1.4
* Wersja z taśmą lub bez.

PN-EN 1149-5:2018 (EN 1149-5:2018)
PN-EN ISO 11611:2015-11 (EN ISO 11611:2015)
PN-EN ISO 11612:2015-11 (EN ISO 11612:2015)
EN 13688:2013 (PN-EN ISO 13688:2012-12)



OCH-OA-001

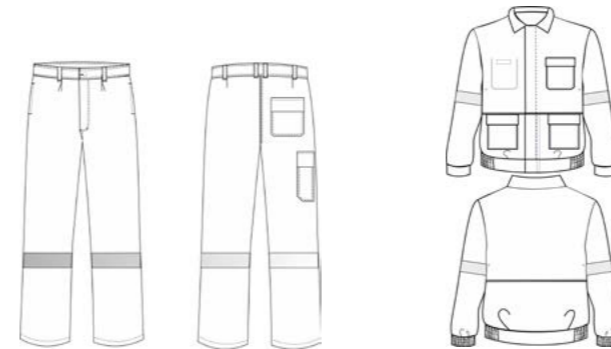
**SPODNIE OCHRONNE OCIEPLANE
ANTYELEKTROSTATYCZNE
TRUDNOPALNE Z TAŚMĄ ODBL.***

99% BAWĘLNA, 1% WŁ. WĘGLOWE
Tabela nr 1.1 oraz rozszerzone nr 1.3 i 1.4
* Wersja z taśmą lub bez.

PN-EN 1149-5:2009 (EN 1149-5:2008)
PN-EN ISO 11611:2015-11 (EN ISO 11611:2015)
PN-EN ISO 11612:2015-11 (EN ISO 11612:2015)
PN-EN 14058:2007 (EN 14058:2004)
EN 13688:2013 (PN-EN ISO 13688:2012-12)



Odzież ochronna trudnopalna



OCH-B-017

SPODNIE OCHRONNE TRUDNOPALNE DO PASA Z TAŚMĄ ODBL.

(GR. 330/M2), 100% BAWĘLNA
 Tabela nr 1.1 oraz rozszerzone nr 1.3 i 1.4
 * Wersja z taśmą lub bez.

PN-EN ISO 11611:2015-11 (EN ISO 11611:2015)
 PN-EN ISO 11612:2015-11 (EN ISO 11612:2015)
 EN 13688:2013 (PN-EN ISO 13688:2012-12)



OCH-A-017

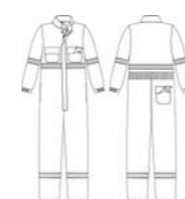
BLUZA OCHRONNA TRUDNOPALNA TYP SZWEDZKI Z TAŚMĄ ODBL.*

(GR. 330/M2), 100% BAWĘLNA
 Tabela nr 1.1 oraz rozszerzone nr 1.3 i 1.4
 * Wersja z taśmą lub bez.

PN-EN ISO 11611:2015-11 (EN ISO 11611:2015)
 PN-EN ISO 11612:2015-11 (EN ISO 11612:2015)
 EN 13688:2013 (PN-EN ISO 13688:2012-12)



Odzież ochronna trudnopalna zalicza się do II kategorii środków ochrony indywidualnej. Ubrania trudnopalne przeznaczone do stosowania w strefie zagrożenia wybuchem. Ubranie zapewnia ochronę przed krótkotrwałym kontaktem z płomieniem oraz niewielkimi poziomami promieniowania cieplnego i ciepła konwekcyjnego. Chroni przed rozpryskami małych kropli stopionego metalu. Jest przeznaczone do procesów spawalniczych. Minimalizuje możliwość porażenia prądem elektrycznym pod napięciem w przybliżeniu do 100V prądu stałego w normalnych warunkach spawania. Do stosowania do ręcznych technik spawania w lekką formacją rozprysków i kropli.



OCH-G-001

KOMBINEZON OCHRONNY TRUDNOPALNY Z TAŚMĄ ODBŁASKOWĄ*

(GR. 330/M2), 100% BAWĘLNA

Tabela nr 1.1 oraz rozszerzone nr 1.3 i 1.4

* Wersja z taśmą lub bez.

PN-EN ISO 11611:2015-11 (EN ISO 11611:2015)
PN-EN ISO 11612:2015-11 (EN ISO 11612:2015)
EN 13688:2013 (PN-EN ISO 13688:2012-12)



OCH-A-014

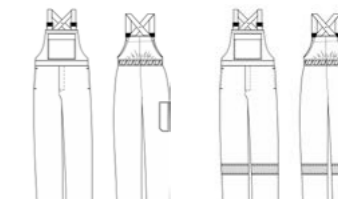
SPODNIE OCHRONNE DLA SPAWACZA OGRODNICZKI WZMOCNIONE Z TAŚMĄ ODBŁASKOWĄ*

(GR. 330/M2), 100% BAWĘLNA

Tabela nr 1.1 oraz rozszerzone nr 1.3 i 1.4

* Wersja z taśmą lub bez.

PN-EN ISO 11611:2015-11 (EN ISO 11611:2015)
PN-EN ISO 11612:2015-11 (EN ISO 11612:2015)
EN 13688:2013 (PN-EN ISO 13688:2012-12)



OCH-A-011

SPODNIE OCHRONNE DLA SPAWACZA OGRODNICZKI Z TAŚMĄ ODBŁASKOWĄ*

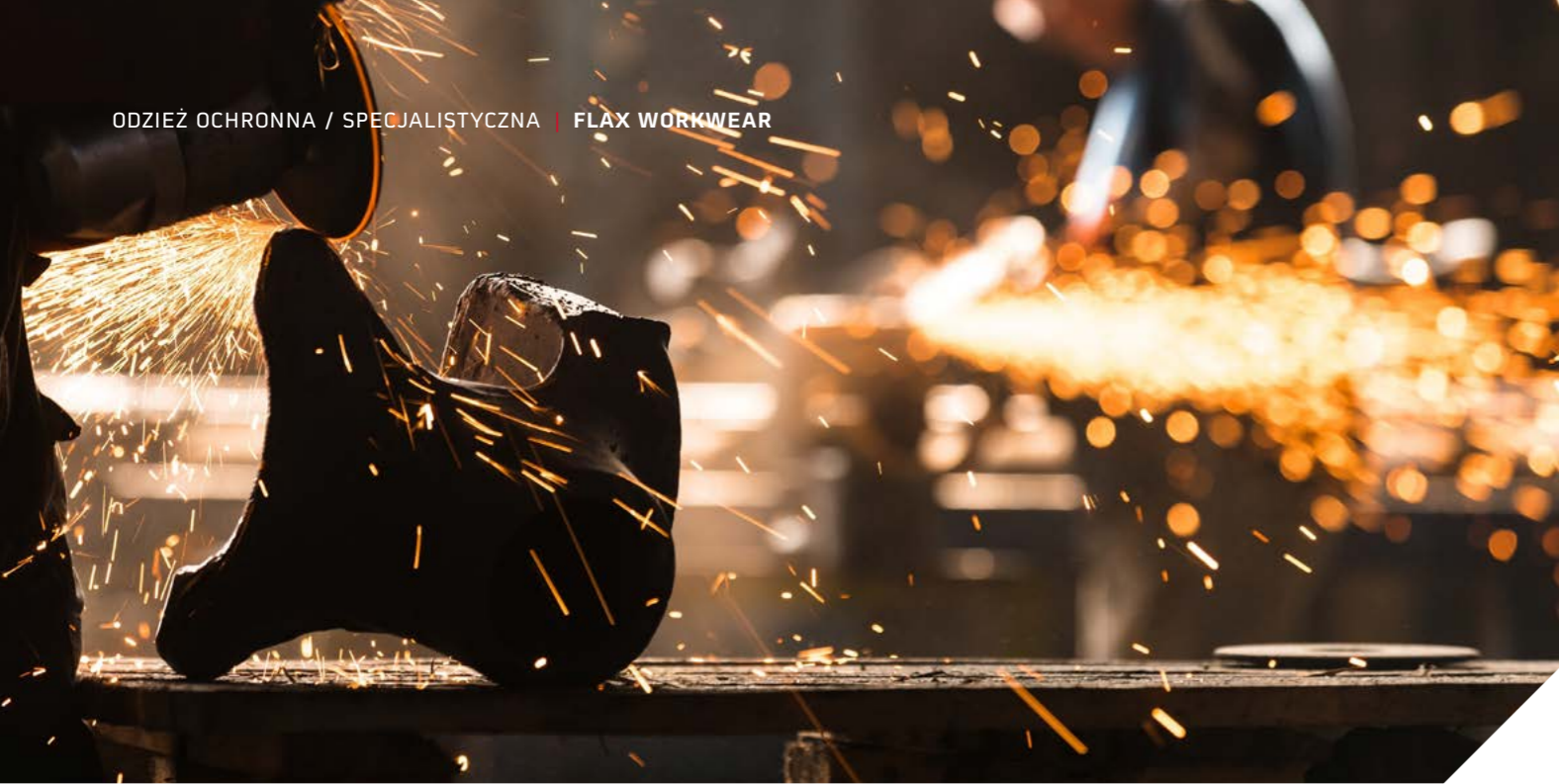
(GR. 330/M2), 100% BAWĘLNA

Tabela nr 1.1 oraz rozszerzone nr 1.3 i 1.4

* Wersja z taśmą lub bez.

PN-EN ISO 11611:2015-11 (EN ISO 11611:2015)
PN-EN ISO 11612:2015-11 (EN ISO 11612:2015)
EN 13688:2013 (PN-EN ISO 13688:2012-12)





Odzież dla spawacza



OCH-A-014

BLUZA OCHRONNA DLA SPAWACZA, TYP SZWEDZKI WZMOCNIONA Z TAŚMĄ ODBL.

(GR. 330/M2), 100% BAWĘLNA
Tabela nr 1.1 oraz rozszerzone nr 1.3 i 1.4
* Wersja z taśmą lub bez.

PN-EN ISO 11611:2015-11 (EN ISO 11611:2015)
PN-EN ISO 11612:2015-11 (EN ISO 11612:2015)
EN 13688:2013 (PN-EN ISO 13688:2012-12)



OCH-A-011

BLUZA OCHRONNA DLA SPAWACZA TYP SZWEDZKI Z TAŚMĄ ODBL.*

(GR. 330/M2), 100% BAWĘLNA
Tabela nr 1.1 oraz rozszerzone nr 1.3 i 1.4
* Wersja z taśmą lub bez.

PN-EN ISO 11611:2015-11 (EN ISO 11611:2015)
PN-EN ISO 11612:2015-11 (EN ISO 11612:2015)
EN 13688:2013 (PN-EN ISO 13688:2012-12)



OCH-B-009

BLUZA OCHRONNA DLA SPAWACZA WZMOCNIONA Z TAŚMĄ ODBL.*

(GR. 330/M2), 100% BAWĘLNA
Tabela nr 1.1 oraz rozszerzone nr 1.3 i 1.4
* Wersja z taśmą lub bez.

PN-EN ISO 11611:2015-11 (EN ISO 11611:2015)
PN-EN ISO 11612:2015-11 (EN ISO 11612:2015)
EN 13688:2013 (PN-EN ISO 13688:2012-12)



OCH-B-008

BLUZA OCHRONNA DLA SPAWACZA Z TAŚMĄ ODBL.*

(GR. 330/M2), 100% BAWĘLNA
Tabela nr 1.1 oraz rozszerzone nr 1.3 i 1.4
* Wersja z taśmą lub bez.

PN-EN ISO 11611:2015-11 (EN ISO 11611:2015)
PN-EN ISO 11612:2015-11 (EN ISO 11612:2015)
EN 13688:2013 (PN-EN ISO 13688:2012-12)



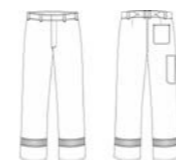


OCH-A-034

BLUZA OCHRONNA TRUDNOPALNA TYP SZWEDZKI Z TAŚMĄ ODBL.*

(GR. 330/M2), 100% BAWĘLNA
 Tabela nr 1.1 oraz rozszerzone nr 1.3 i 1.4
 * Wersja z taśmą lub bez.

PN-EN ISO 11611:2015-11 (EN ISO 11611:2015)
 PN-EN ISO 11612:2015-11 (EN ISO 11612:2015)
 EN 13688:2013 (PN-EN ISO 13688:2012-12)



OCH-B-008

SPODNIE OCHRONNE DLA SPAWACZA DO PASA*

(GR. 330/M2), 100% BAWĘLNA
 Tabela nr 1.1 oraz rozszerzone nr 1.3 i 1.4
 * Wersja z taśmą lub bez.

PN-EN ISO 11611:2015-11 (EN ISO 11611:2015)
 PN-EN ISO 11612:2015-11 (EN ISO 11612:2015)
 EN 13688:2013 (PN-EN ISO 13688:2012-12)



OCH-B-009

SPODNIE OCHRONNE DLA SPAWACZA DO PASA WZMOCNIONE*

(GR. 330/M2), 100% BAWĘLNA
 Tabela nr 1.1 oraz rozszerzone nr 1.3 i 1.4
 * Wersja z taśmą lub bez.

PN-EN ISO 11611:2015-11 (EN ISO 11611:2015)
 PN-EN ISO 11612:2015-11 (EN ISO 11612:2015)
 EN 13688:2013 (PN-EN ISO 13688:2012-12)



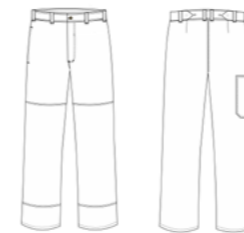
OCH-B-034

SPODNIE OCHRONNE TRUDNOPALNE DO PASA Z TAŚMĄ ODBL.*

(GR. 330/M2), 100% BAWĘLNA
 Tabela nr 1.1 oraz rozszerzone nr 1.3 i 1.4
 * Wersja z taśmą lub bez.

PN-EN ISO 11611:2015-11 (EN ISO 11611:2015)
 PN-EN ISO 11612:2015-11 (EN ISO 11612:2015)
 EN 13688:2013 (PN-EN ISO 13688:2012-12)



**OCH-B-011****SPODNIE DO PASA KWASOOCHRONNE WZMOCNIONE**

(GR.280/M2), 80% POLIESTER, 20% BAWELNA
Tabela nr 1.1 oraz rozszerzone nr 1.3 i 1.4

PN-EN 13034+A1:2010 (EN 13034:2005+A1:2009)
EN 13688:2013 (PN-EN ISO 13688:2012-12)

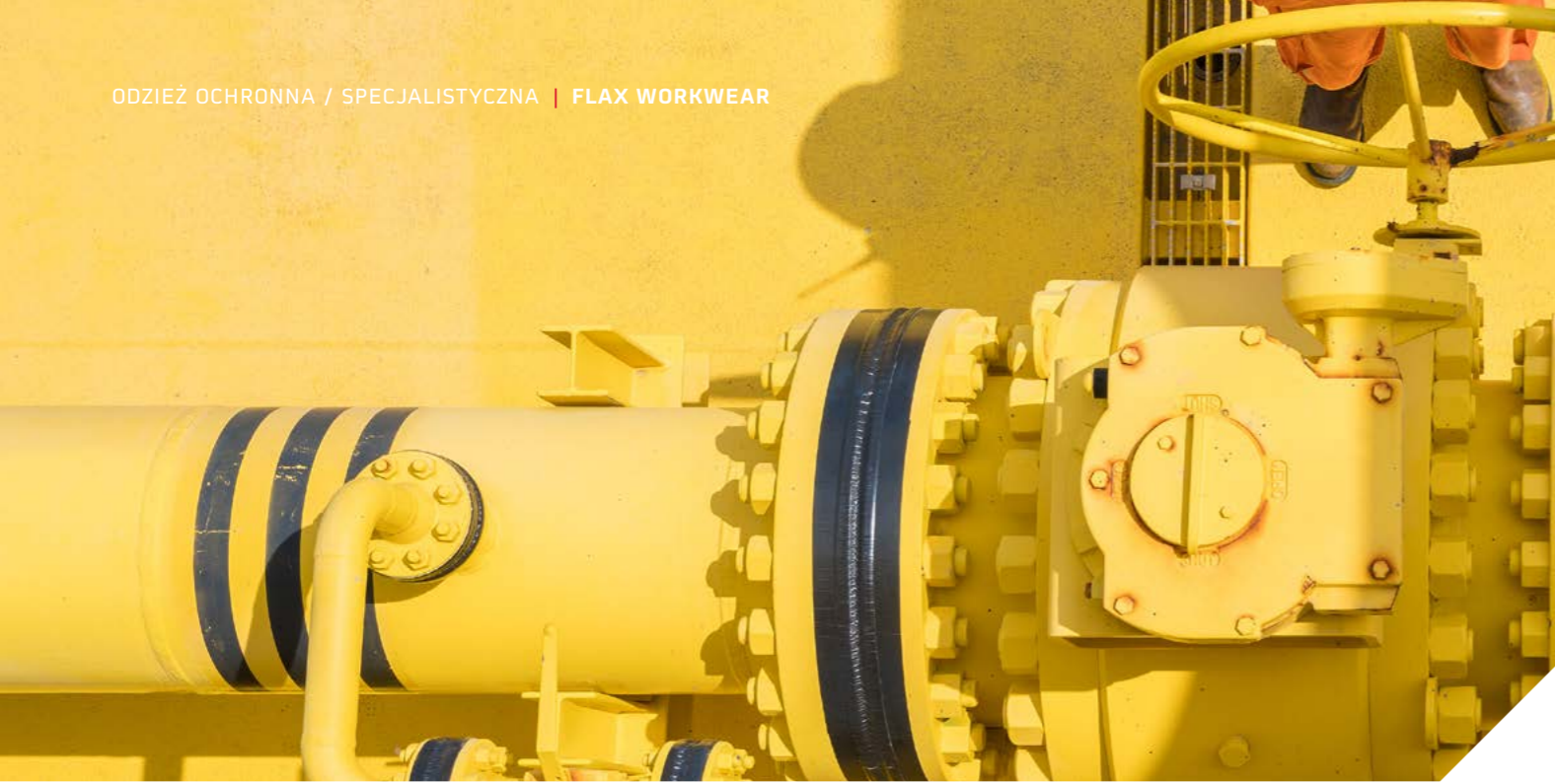
**OCH-A-015****BLUZA KWASOOCHRONNA TYP SZWEDZKI WZMOCNIONA**

(GR.280/M2), 80% POLIESTER, 20% BAWELNA
Tabela nr 1.1 oraz rozszerzone nr 1.3 i 1.4

PN-EN 13034+A1:2010 (EN 13034:2005+A1:2009)
EN 13688:2013 (PN-EN ISO 13688:2012-12)



Odzież zalicza się do III kategorii środków ochrony indywidualnej. Ochrona użytkownika przed krótkotrwałym kontaktem z ciekłymi substancjami chemicznymi (rozcieńczone kwasy i zasady do 20%). Odzież chroniąca przed chemikaliami o ograniczonej skuteczności jest przeznaczona do stosowania w sytuacjach potencjalnego narażenia na drobno rozpyloną ciecz, ciekłe aerozole lub rozbryzgi o niewielkim ciśnieniu i objętości, przed którymi nie jest wymagana całkowita bariera na przenikanie cieczy (na poziomie molekularnym). Odzież chroniąca przed chemikaliami Typ 6, została zbadana wg testu dla kompletnego ubioru.



OCH-A-012

BLUZA TYP SZWEDZKI KWASOOCHRONNA

(GR.280/M2), 80% POLIESTER, 20% BAWĘLNA
Tabela nr 1.1 oraz rozszerzone nr 1.3 i 1.4

PN-EN 13034+A1:2010 (EN 13034:2005+A1:2009)
EN 13688:2013 (PN-EN ISO 13688:2012-12)



OCH-B-011

BLUZA KWASOOCHRONNA WZMOCNIONA

(GR.280/M2), 80% POLIESTER, 20% BAWĘLNA
Tabela nr 1.1 oraz rozszerzone nr 1.3 i 1.4

PN-EN 13034+A1:2010 (EN 13034:2005+A1:2009)
EN 13688:2013 (PN-EN ISO 13688:2012-12)



OCH-B-010

BLUZA KWASOOCHRONNA

(GR.280/M2), 80% POLIESTER, 20% BAWĘLNA
Tabela nr 1.1 oraz rozszerzone nr 1.3 i 1.4

PN-EN 13034+A1:2010 (EN 13034:2005+A1:2009)
EN 13688:2013 (PN-EN ISO 13688:2012-12)



OCH-B-010

SPODNIE KWASOOCHRONNE DO PASA

(GR.280/M2), 80% POLIESTER, 20% BAWĘLNA
Tabela nr 1.1 oraz rozszerzone nr 1.3 i 1.4

PN-EN 13034+A1:2010 (EN 13034:2005+A1:2009)
EN 13688:2013 (PN-EN ISO 13688:2012-12)



OCH-A-012

SPODNIE OGRODNICZKI KWASOOCHRONNE

(GR.280/M2), 80% POLIESTER, 20% BAWĘLNA
Tabela nr 1.1 oraz rozszerzone nr 1.3 i 1.4

PN-EN 13034+A1:2010 (EN 13034:2005+A1:2009)
EN 13688:2013 (PN-EN ISO 13688:2012-12)



OCH-A-015

SPODNIE OGRODNICZKI KWASOOCHRONNE WZMOCNIONE

(GR.280/M2), 80% POLIESTER, 20% BAWĘLNA
Tabela nr 1.1 oraz rozszerzone nr 1.3 i 1.4

PN-EN 13034+A1:2010 (EN 13034:2005+A1:2009)
EN 13688:2013 (PN-EN ISO 13688:2012-12)





ODZIEŻ MARKETINGOWA

Odzież marketingowa to odzież jaką możemy stworzyć razem na bazie naszych doświadczeń i Państwa potrzeb. Począwszy od zwykłych t-shirtów, a skończywszy na skomplikowanych krojach i dodatkach, wedle wskazanych uwag i propozycji. Czekamy na nowe wyzwania, bo lubimy to co robimy.

89 KURTKI

90 POLARY



KOA 001

KURTKA PUMI PIKOWANA Z ODPINANYMI RĘKAWAMI I KAPTUREM

(GR.90/M2), 100% POLIESTER
Tabela nr 15 rozmiar M - 3XL



KOA-002

KURTKA PUMI PIKOWANA Z ODPINANYMI RĘKAWAMI I KAPTUREM

(GR.90/M2), 100% POLIESTER
Tabela nr 15 rozmiar M - 3XL



KOA-005

KURTKA SOFTSHELL + PUMI PIKOWANA Z WYPINANYM KAPTUREM

(GR. 350/M2), 95 % POLIESTER / 5% SPANDEX + (GR.90/M2), 100% POLIESTER
Tabela nr 15 rozmiar M - 3XL



P-004

BLUZA POLAROWA MĘSKA

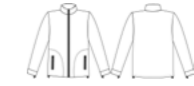
(GR. 270/360M2), 100% POLIESTER
Tabela nr 5 rozmiar S - 3XL



P-042

BLUZA POLAROWA MĘSKA WZMOCNIONA

(GR. 270/360M2), 100% POLIESTER + (GR. 170/M2), 100% POLIESTER
Tabela nr 5 rozmiar S - 3XL



P-084

BLUZA POLAROWA MĘSKA

(GR. 270/360M2), 100% POLIESTER
Tabela nr 5 rozmiar S - 3XL



KOSZULKA POLO MĘSKA/DAMSKA

SKŁAD I GRAMATURĘ DOBIERAMY POD INDYWIDUALNE ZAMÓWIENIA.



T-SHIRT MĘSKI/DAMSKI

SKŁAD I GRAMATURĘ DOBIERAMY POD INDYWIDUALNE ZAMÓWIENIA.



DP-001

BLUZA POLAROWA DAMSKA

(GR. 270/360M2), 100% POLIESTER
Tabela nr 6 rozmiar 2XS - 2XL



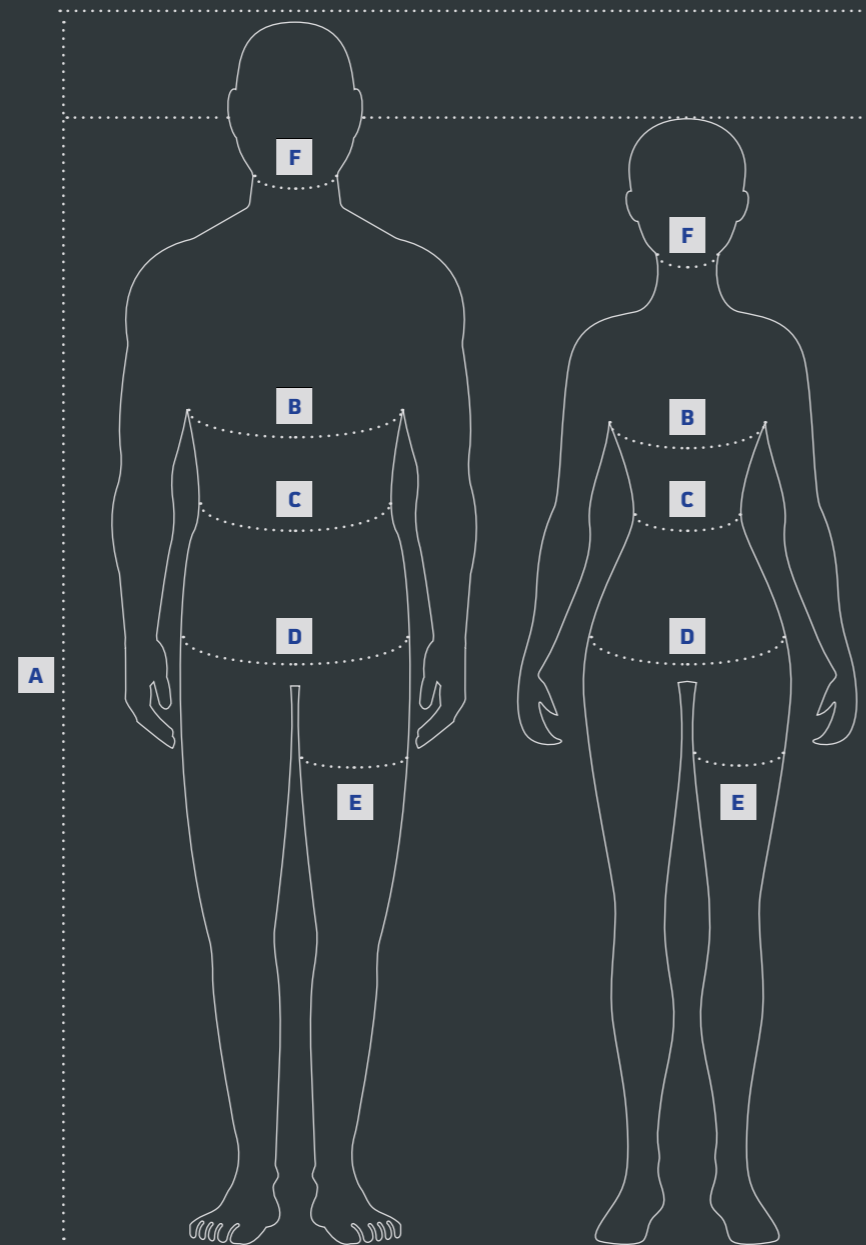
P-001

BLUZA POLAROWA MĘSKA

(GR. 270/360M2), 100% POLIESTER
Tabela nr 5 rozmiar S - 3XL

TABELE ROZMIARÓW

- A** Wzrost
- B** Obwód klatki piersiowej
- C** Obwód pasa
- D** Obwód bioder
- E** Strona wewnętrzna nóg
- F** Rozmiar kołnierzyka



Skład materiałowy	65% polyester, 35% cotton
Gramatura	220 ±5g/m ²
Kurczliwość	2-3%
Rozmiarówka	standardowa
Przepis prania	



TABELE ROZMIARÓW

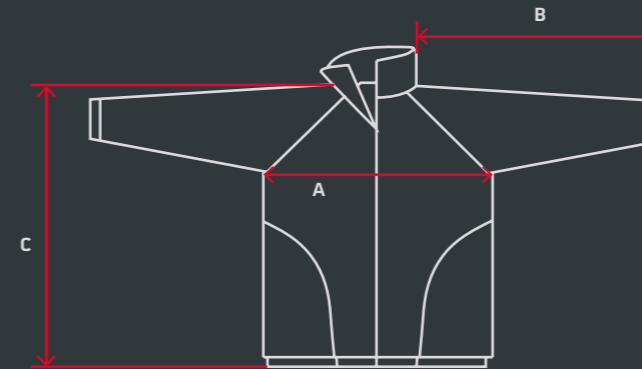


Tabela rozmiarów nr 1.1 - rozmiary standardowe dla odzieży męskiej

Rozmiar odzieży \\ Clothing size	Symbol	Wzrost \\ Height	Obwód klatki piersiowej \\ Chest	Obwód pasa \\ Waist
S	46	164-172	90-94	78-82
M	48	164-172	94-98	82-86
	50	164-172	94-102	86-90
L	52	172-180	102-106	90-94
	54	172-180	106-110	94-98
XL	56	180-188	110-114	98-102
	58	180-188	114-118	102-106
2XL	60	188-196	118-123	106-111
	62	188-196	123-129	111-117
3XL	64	196-204	129-135	117-123
	66	196-204	135-141	123-129

Tabela rozmiarów nr 1.3 - niestandardowa

Rozmiary niestandardowe dla odzieży męskiej (dodatkowo do tabeli 1.1.)

Sylwetka \\ Silhouette	Rozmiar odzieży \\ Clothing size	Wzrost \\ Height	KL.piersiow \\ Chest	Pas \\ Waist
Niski, tężi \\ Short-sturdy	24	164-172	102-106	90-94
	25	164-172	106-110	94-98
	26	164-172	110-114	98-102
	27	172-180	110-114	98-102
	28	172-180	114-118	102-106

Tabela rozmiarów nr 1.4 - niestandardowa

Rozmiary niestandardowe dla odzieży męskiej (dodatkowo do tabeli 1.1.)

Sylwetka \\ Silhouette	Rozmiar odzieży \\ Clothing size	Wzrost \\ Height	KL.piersiowa \\ Chest	Pas \\ Waist
Wysoki, szczupły \\ Tall-slim	94	172-180	90-94	78-82
	98	172-180	94-98	82-86
	102	180-188	102-106	90-94
	106	180-188	106-110	94-98
	110	188-196	106-110	94-98
	114	188-196	110-114	98-102
	118	196-204	106-110	94-98
122	196-204	114-118	102-106	

Tabela rozmiarów nr 5

Polar męsk

Rozmiar odzieży \\ Clothing size	Wzrost \\ Height	A - 1/2 obwodu klatki piersiowej \\ 1/2 chest girth	B - Długość rękawa od wszycia \\ Sleeve length from sewing-in point	C - Długość tytu \\ Rear length
S	156-164	116	74	65
M	164-172	122	77	68
L	172-180	126	80	72
XL	180-188	132	83	75
XXL	188-196	136	86	79
XXXL	196-204	140	89	83

* ze względu na rodzaj użytego materiału i sposób mierzenia podane wymiary mogą różnić się okolo +/- 3%

Tabela rozmiarów nr 6

Polar damski

Rozmiar odzieży \\ Clothing size	Wzrost \\ Height	A - obwód klatki piersiowej \\ Chest girth	B - Długość rękawa od wszycia \\ Sleeve length from sewing-in point	C - Długość tytu \\ Rear length
XXS	148-156	84	58,5	58
XS	156-164	91	59	59
S	156-164	97	59,5	60
M	164-172	102	60,5	61
L	172-180	105	61	63
XL	180-188	109	62	65
XXL	180-188	113	63	67

* ze względu na rodzaj użytego materiału i sposób mierzenia podane wymiary mogą różnić się okolo +/- 3%

Tabela rozmiarów nr 13

Tabela wymiarów wyrobu bluza Softshell

Rozmiar odzieży \\ Clothing size	A - 1/2 obwodu klatki piersiowej \\ 1/2 chest girth	B - Długość rękawa od wszycia \\ Sleeve length from sewing-in point	C - Długość tytu \\ Rear length
XS	49,0	62,0	65,0
S	51,0	63,5	67,0
M	53,0	65,0	69,0
L	55,0	66,5	71,0
XL	57,0	68,0	73,0
XXL	59,5	69,5	75,0
XXXL	61,5	71,0	77,0

* ze względu na rodzaj użytego materiału i sposób mierzenia podane wymiary mogą różnić się okolo +/- 2%

Tabela rozmiarów nr 15

Rozmiar odzieży \\ Clothing size	Wzrost \\ Height	Kł.piersiowa \\ Chest	A - 1/2 obwodu klatki piersiowej \\ 1/2 chest girth	B - Długość rękawa od wszycia \\ Sleeve length from sewing-in point	C - Długość tyłu \\ Rear length
S	164-170	84-92	52	66	68
M	168-176	92-100	56	68	70
L	174-182	100-108	60	70	72
XL	180-188	108-116	64	72	74
XXL	186-194	116-124	68	74	76
XXXL	192-200	124-132	72	76	78

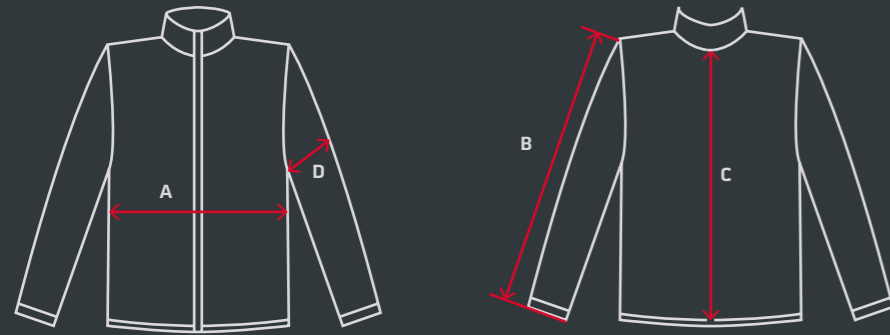


Tabela nr F-17 wymiarów bluzy dzianinowej

Rozmiar \\ Size	S	M	L	XL	XXL	3XL	4XL
A - Obwód klatki \\ Chest circumference	102	108	114	118	124	128	132
B - Długość rękawa \\ Sleeve length	60	62	64,5	67,0	69	71	73
C - Długość tyłu \\ back length	66,5	68,5	70,5	72,5	74,5	76,5	78,5

Tabela wymiarów gotowego wyrobu K-1

Lp. No.	Rozmiar \\ Size	XS	S	M	L	XL	2XL	3XL	4XL	5XL	Dop. Odchylenie \\ Acceptable deviation [+/-] cm
	Obwód klatki \\ Chest	90-94	94-98	98-102	102-106	110-114	114-118	118-122	122-126	136-130	
	Wzrost \\ Growth	164-170		170-176	176-182	182-188	188-194	194-200	200-206		+/- 1
A	Obwód klatki w połowie \\ Half chest	51,5	53,5	55,5	57,5	61,5	63,5	65,5	67,5	69,5	+/- 1
C	Długość tyłu mierzona do wszycia kołnierza \\ Back length to the collar	68,0	70,0	72,0	74,0	76,0	78,0	80,0	82,0	84,0	+/- 1
B	Długość rękawa \\ Sleeve length	63,0	65,0	67,0	69,0		71,0				+/- 1
D	Szerokość rękawa pod pachą (w połowie) \\ Width of the sleeve	20,5	20,8	21,5	22,0	22,5	23,2	24,0	24,8	25,5	+/- 1

Tabela wymiarów gotowego wyrobu KS-010 i KS-012

Lp. No.	Rozmiar \\ Size	XS	S	M	L	XL	2XL	3XL	4XL	5XL	Dop. Odchylenie \\ Acceptable deviation [+/-] cm
	Wzrost \\ Growth	164	170	176	182		188				+/- 1
A	Obwód klatki w połowie \\ Chest	51,5	53,5	55,5	57,5	61,5	63,5	65,5	67,5	69,5	+/- 1
c	Długość tyłu mierzona do wszycia kołnierza \\ Back length to the collar	69,0	71,0	73,0	74,5	76,5	78,5	80,5	82,5	84,0	+/- 1
B	3. Długość rękawa \\ Sleeve length	63,0	65,0	67,0	69,0	69,0	71,0	71,0	71,0	71,0	+/- 1
D	4. Szerokość rękawa pod pachą (w połowie) \\ Width of the sleeve	69,0	20,8	21,5	22,0	22,5	23,2	24,0	24,8	25,5	+/- 1

Tabela wymiarów gotowego wyrobu softshell KS-020

Lp. No.	Rozmiar \\ Size	XS	S	M	L	XL	2XL	3XL	4XL	5XL	Dop. Odchylenie \\ Acceptable deviation [+/-] cm
	Obwód klatki \\ Chest	90-94	94-98	98-102	102-106	110-114	114-118	118-122	122-126	136-130	
	Wzrost \\ Growth	164-170		170-176	176-182	182-188	188-194	194-200	200-206		+/- 1
A	Obwód klatki w połowie \\ Half chest	51,5	53,5	55,5	57,5	61,5	63,5	65,5	67,5	69,5	+/- 1
C	Długość tyłu mierzona do wszycia kołnierza \\ Back length to the collar	68,0	70,0	72,0	74,0	76,0	78,0	80,0	82,0	84,0	+/- 1
B	Długość rękawa \\ Sleeve length	63,0	65,0	67,0	69,0		71,0				+/- 1
D	Szerokość rękawa pod pachą (w połowie) \\ Width of the sleeve	20,5	20,8	21,5	22,0	22,5	23,2	24,0	24,8	25,5	+/- 1

Tabela rozmiarów nr 8 \\ Size chart No. 8

Wzrost \\ Growth						
164	170	176	182	188	194	200
Kołnier \\ Collar						
39	39	39	39	39	39	39
40	40	40	40	40	40	40
41	41	41	41	41	41	41
42	42	42	42	42	42	42
43	43	43	43	43	43	43
44	44	44	44	44	44	44
45	45	45	45	45	45	45
46	46	46	46	46	46	46

PIKTOGRAMY NORM

// TABELA PIKTOGRAMÓW I NORM

PIKTOGRAM	NUMER NORMY	NAZWA NORMY
	PN-EN ISO 11612:2015-11 EN ISO 11612:2015	Odzież ochronna – Odzież do ochrony przed czynnikami gorącymi i płomieniem Minimalne wymagania dotyczące skuteczności.
	PN-EN ISO 20471:2013-07 EN ISO 20471:2013	Odzież o intensywnej widzialności – Metody badania i wymagania
	PN-EN ISO 11611:2015-11 EN ISO 11611:2015	Odzież ochronna do stosowania podczas spawania i w procesach pokrewnych
	PN-EN 14058:2018-02 EN 14058:2017	Odzież ochronna -- Wyroby odzieżowe chroniące przed chłodem
	PN-EN 1149-1:2008 EN 1149-1:2006	Odzież ochronna -- Właściwości elektrostatyczne
	PN-EN 13034+A1:2009 EN 13034:2005	Odzież chroniąca przed ciekłymi chemikaliami -- Wymagania dotyczące odzieży zapewniającej ograniczoną skuteczność ochrony przed ciekłymi chemikaliami (Typ 6 i Typ PB(6) odzieży)

SYMBOLE KONSERWACJI ODZIEŻY

	MAKSYMALNA TEMPERATURA PRANIA W 30°		PRASOWANIE W MAX.TEMP. 150°C
	MAKSYMALNA TEMPERATURA PRANIA W 40°		PRASOWANIE W MAX.TEMP. 200°C
	MAKSYMALNA TEMPERATURA PRANIA W 50°		NIE PRASOWAĆ
	MAKSYMALNA TEMPERATURA PRANIA W 60°		BIELENIE CHLOROWANIE
	MAKSYMALNA TEMPERATURA PRANIA W 90°		NIE BIELIĆ
	DOPUSZCZALNE SUSZENIE W SUSZARCE BĘBNOWEJ (60°C)		NIE chlorować
	DOPUSZCZALNE SUSZENIE W SUSZARCE BĘBNOWEJ (60°C)		PRANIE RĘCZNE
	NIE SUSZYĆ W SUSZARCE BĘBNOWEJ		NIE PRAĆ
	SUSZYĆ W POZYCJI POZIOMEJ		CZYŚCIĆ TYLKO W TETRACHLOROETYLENIE I WSZYSTKICH ROZPUSZCZALNIKACH TYPU BENZYNA, FLUOROWĘGLOWODORY - PROCES NORMALNY
	SUSZYĆ W POZYCJI PIONOWEJ		CZYSZCZENIE TYLKO W TETRACHLOROETYLENIE LUB FLUOROWĘGLOWODANACH - PROCES ŁAGODNY

UWAGA

Odcienie kolorów umieszczone w katalogu i stronie internetowej, mogą nieznacznie odbiegać od rzeczywistych kolorów odzieży.



KONTAKT

DZIAŁ HANDLOWY
KRAJ / EXPORT

T. 77 414 48 (-50)
wew. 15, 23, 25, 26
Fax. 77 425 04 30
K. +48 664 903 043
E. flaxpol.odziez@flaxpol.pl



11
D
22

OBECNI NA TARGACH:

A+A DUSSELDORF - 2019; 2017; 2015; 2013



MADE IN
POLAND



Flaxpol Sp. z o.o.
46-200 Kluczbork,
ul. Jagielly 21
77 414 41 48 (-50)
wew. 15, 23, 25, 26
T. +48 664 903 043
fax. 77 425 04 30
flaxpol.odziez@flaxpol.pl
f \ Flax workwear

WWW.FLAXWORKWEAR.COM

