



S **schütze**
schuhe
MADE IN AUSTRIA - SINCE 1925





**JAKOŚĆ
PREMIUM
Z TRAGWEIN**

S **schütze**
schuhe

MADE IN AUSTRIA - SINCE 1925



Drodzy kontrahenci,
drogi Kliencie

To, że od ponad dziewięćdziesięciu lat w Tragwein produkuje się obuwie, nie zdarzyło się samo z siebie. Moi przodkowie swoją ciężką pracą i realizacją wizji przedsiębiorstwa położyli podwaliny pod ten rozwój.

Rodzinną firmą założoną w 1925 roku przez mojego dziadka przeżyła wiele wzlotów i upadków w niepewnych czasach oraz przetrwała poważne wstrząsy polityczne i społeczne.

Od samego początku staraliśmy się produkować wysokiej jakości buty i utrzymać naszą pozycję na tym trudnym rynku.

Aby osiągnąć ten cel i odpowiedzieć na wymogi rynku niezbędne są wysokiej jakości materiały, idealne dopasowanie obuwia do stopy, profesjonalne wykonanie oraz pasja do obuwniczego rzemiosła.

Dzięki reprezentowanym wartościom firma przetrwała i obecnie, bardziej niż kiedykolwiek, może być pewna, że w przyszłości odniesie sukces.

Naszym długoterminowym celem jest zapewnienie dynamiki rozwoju, umiejętność planowania w obszarze organizacji i technologii, zmotywowani i niezawodni pracownicy oraz utrzymanie

stałego tempa wzrostu. Uważamy również, że naszym obowiązkiem jest postępowanie zgodnie z zasadami zrównoważonego rozwoju w sprawach społecznych i w odniesieniu do ochrony środowiska. Jednym z naszych kluczowych zadań jest ciągłe podnoszenie jakości naszych produktów i usług dla naszych klientów, ponieważ to oni są naszymi prawdziwymi pracodawcami.

Dzięki temu, że stawiamy na ciągły rozwój firmy, jesteśmy w stanie zapewnić miejsca pracy naszym pracownikom w Tragwein, przez co wnosimy swój wkład w rozwój naszej małej ojczyzny. W ten sposób tworzymy podstawy rozwoju firmy, na których budować będzie przyszłe pokolenie, a także gwarantujemy, że marka „**SCHÜTZE-SCHUHE**” będzie nadal istnieć.

Dziękujemy za lojalność i zaufanie!
W przyszłości będziemy nadal działać
zgodnie z naszym mottem
„BEZPIECZEŃSTWO I WYGODA”.

Pozdrowienia z pięknego regionu Mühlviertel,

THOMAS SCHÜTZENER

HISTORIA FIRMY

1892



PODWALINY FIRMY ZOSTAŁY POŁOŻONE W MISTLBERG, NIEDALEKO TRAGWEIN

Początki rodzinnej firmy Schützenederów sięgają roku 1892. To wtedy opatentowano schody ruchome, do sprzedaży trafiła pasta do zębów i założono firmę Coca-Cola. W 1892 r. mistrz szewski Simon Schützeneder założył warsztat w Mistlbergu, który w tamtych czasach był niezależną gminą sąsiadującą z Tragweinem. Założyciel firmy miał czterech synów, wszyscy wyszkolili się w zawodzie ojca i uzyskali dyplomy mistrzowskie.

1925



ZAŁOŻENIE FIRMY W GMINIE TRAGWEIN W OKRESIE MIĘDZYWOJENNYM

W roku 1925, siedem lat po pierwszej wojnie światowej, najstarszy syn, mistrz szewski Karl Schützeneder, kupił dom przy głównym placu w Tragwein, gdzie założył warsztat szewski. Wkrótce potem zatrudnił kilku rzemieślników i uczniów.

1965



NASTĘPNE POKOLENIE W CZASACH GOSPODARCZEGO BOOMU

W 1965 roku syn Karla, Willibald Schützeneder, przejął firmę i zmienił jej profil na produkcję seryjną. Rozbudował warsztat przy głównym placu w Tragwein i produkował obuwie sprzedawane w austriackich sklepach detalicznych.

W 1982 roku firma specjalizowała się w produkcji szytego z elastycznych materiałów obuwia mundurowego i zaczęła zaopatrywać wszystkie austriackie urzędy i przedsiębiorstwa państwowe.

1991



WYZNACZENIE KIERUNKU NA XXI WIEK

Rok 1991 to początek nowego etapu, kiedy Prezesem firmy został syn Willibalda, Thomas Schützeneder. Wówczas produkcję nastawiono na obuwie bezpieczne i zawodowe stosowane w różnych branżach przemysłowych, budownictwie i w branżach pokrewnych.

W 1996 r. uzyskano patent na proces racjonalnej produkcji obuwia z podeszwami z gumy poliuretanowej PUR.

W 1998 r. zakupiono linię do bezpośredniego wytwarzania podeszew z gumy PUR do produkcji wygodnego i wyjątkowo trwałego obuwia bezpiecznego zgodnie z opatentowaną metodą. W ten sposób zautomatyzowano produkcję, zapewniając jej utrzymanie w zakładzie w Tragwein.

2002



KOLEJNY KROK KU PRZYSZŁOŚCI

W latach 2002-2003 na obrzeżach Tragwein wybudowano nowy budynek firmowy, aby w pełni wykorzystać zalety nowej technologii. Odpowiednio rozbudowano obszary logistyki i sprzedaży.

Po przeprowadzce do nowej siedziby firmy w 2003 r. dodatkowo zwiększono automatyzację, wprowadzając trzy roboty sześcioramienne. W 2008 roku, po dwóch latach prac projektowo-konstrukcyjnych na rynek wprowadzono nowe obuwie robocze do pracy na gorącym asfalcie, wyznaczając nowe standardy w tym segmencie.

2009



CIĘŻKA PRACA SIĘ OPŁACA

Nagroda Gospodarcza Górnej Austrii „PEGASUS”

2015 Austriacka narodowa odznaka honorowa za wyjątkowe osiągnięcia gospodarcze.

2012



ROZWÓJ W KIERUNKU MEDYCZNYM

W 2012 roku, we współpracy z austriacką firmą Medwalker specjalizującą się w handlu obuwem ortopedycznym, opracowano i wprowadzono na rynek system do produkcji obuwia bezpiecznego z profilem ortopedycznym pod marką SCHÜTZE-MED. Był to punkt wyjścia dla dystrybucji systemów modułowych tworzenia ortopedycznie modyfikowalnego obuwia bezpiecznego zgodnie z normą ÖNORM Z 1259.

2013



TECHNOLOGIA TECHNOLOGIA TECHNOLOGIA

2013 Konstrukcja podeszew poliuretanowych nowej generacji i zakup 18-stanowiskowego systemu do bezpośredniego wytwarzania podeszew z gumy PUR do produkcji lekkiego i modnego obuwia bezpiecznego.

2018 Modernizacja i adaptacja 18-stanowiskowego systemu do bezpośredniego wytwarzania podeszew z gumy PUR. Stworzenie nowych linii produktów.

**PODRÓŻ
W CZASIE**



 **schütze**
schuhe
MADE IN AUSTRIA - SINCE 1925

POCZUCIE ODPOWIE- DZIALNOŚCI

Proces od zakupu surowców aż po wyprodukowanie gotowego obuwia obejmuje wiele etapów produkcyjnych. **SCHÜTZE-SCHUHE** jako marka przykłada dużą wagę do tego, aby we wszystkich obszarach działać z pełną odpowiedzialnością. W zakresie wyznaczania standardów społecznych i działań na rzecz ochrony środowiska reprezentujemy wysoki poziom. Przestrzeganie standardów egzekwujemy zarówno w naszym zakładzie produkcyjnym w Tragwein w Górnej Austrii, jak i od naszych poddostawców.

Aby wywiązać się z tej odpowiedzialności, firma **SCHÜTZE-SCHUHE** od wielu lat współpracuje z wybranymi i godnymi zaufania partnerami.

Nosząc obuwie firmy **SCHÜTZE-SCHUHE** można być pewnym, że:

firma dotrzymuje standardów w zakresie ochrony środowiska, nie wykorzystuje ludzi i poważnie traktuje zrównoważony rozwój oraz swoją odpowiedzialność. Jako producent jesteśmy to winni naszej tradycji, misji i marce. Ty jako Klient możesz się cieszyć zdrowym obuwem oraz wnosisz swój wkład w naszą przyszłość.



**ASPEKTY
I PERSPEKTYWY
ZE ŚWIATA
MEDYCYNY
I FIZJOTERAPII**

ASPEKT MEDYCZNY

„Jako lekarz medycyny pracy uważam, że ważne jest, aby pracownicy, którzy muszą nosić obuwie bezpieczne ze względu na obciążenia/ryzyka związane z miejscem pracy, otrzymali optymalne obuwie.

Jest faktem oczywistym, że żadnego innego obuwia nie noszą oni przez tyle godzin w ciągu dnia, jak to ma miejsce w przypadku obuwia bezpiecznego. Dlatego właściwy dobór dobrego obuwia jest tak istotny.

Dopasowanie jest kwestią decydującą o tym, że pracownik będzie chętnie nosił takie obuwie. Odpowiednia szerokość podnoska stalowego, wygodnie osadzona pięta, podpora śródstopia, dobra amortyzacja oraz właściwe zsuwanie się stopy przy wchodzeniu na stopnie to według mnie najważniejsze parametry przy doborze obuwia ochronnego.

Jeśli użyte materiały zapewniają stworzenie dobrego „mikroklimatu dla stopy”, pracownicy będą jeszcze chętniej nosić takie obuwie.”

DR KARL HOCHGATTERER, M.SC.

Lekarz medycyny pracy Centrum Medycyny Pracy Perg

PUNKT WIDZENIA FIZJOTERAPEUTY

„Obuwie bezpieczne noszone przez 8 godzin dziennie, co przekłada się na 2000 godzin w ciągu roku służy ochronie zdrowia pracownika w miejscu pracy.

Aby zapewnić optymalną ochronę także obwodowemu stawowi, czyli stawowi skokowemu, a przede wszystkim, aby zagwarantować jego stabilność i mobilność, ważne jest, żeby obuwie ochronne miało anatomicznie wyprofilowane wkładki z zagłębieniem (tzw. łożem) pod piętę oraz z podparciem łuku podłużnego stopy, zapobiegającym płaskostopiu (podparciem zapobiegającym pronacji). Zła postawa i zaburzenia równowagi są skutkiem procesów powolnie zachodzących przez lata. Nasz układ mięśniowo-szkieletowy składa się z wielu tańcuchów mięśniowo-powięziowych (sieci powięzi mięśni), łączących ze sobą poszczególne stawy i sterujących w ten sposób ich funkcjonowaniem!

Ponieważ statyka ciała opiera się na osi nóg i przebiega od dołu do góry, tym bardziej konieczne jest noszenie wysokiej jakości, ergonomicznie wyprofilowanego obuwia bezpiecznego, aby uniknąć z wiekiem dyskomfortu oraz spowodowanych przeciążeniami uszkodzeń stawu skokowego, kolana, biodra aż po plecy do pasa barkowego, i dalej aż po kręgi szyjne.

Stabilizator stawu w podeszwie, a także mobilne elementy w obszarze poduszek to ważne parametry optymalnego obuwia roboczego.

Dzięki temu, że przy wyborze obuwia myślisz o jego funkcjonalności, świadomie działasz na rzecz swojego zdrowia, ponieważ

„FUNKCJONALNOŚĆ OBUWIA DETERMINUJE JEGO BUDOWĘ”

THOMAS HEBENSTREIT, PT, SPT

Fizjoterapeuta sportowy i trener osobisty,
Opiekun różnych krajowych drużyn sportowych/terapeuta
reprezentacji olimpijskiej



**schütze
schuhe**

MADE IN AUSTRIA - SINCE 1925

(A) MONTAŻ PODSTAWY Z GUMY-PUR

Podeszwę z gumy-PUR łączy się z cholewką na linii bezpośredniego formowania podeszwy z 18-stanowiskowym systemem reaktywnego formowania wtrysku poliuretanu i opatentowanym systemem uszczelniania krawędzi podeszwy „Sealing Sole Edge System”. Dzięki doskonałym właściwościom fizycznym kauczuku nitylowego i pianki poliuretanowej możemy produkować wyjątkowo wytrzymałe i wygodne obuwie bezpieczne.



(B) MONTAŻ PODSTAWY TPU-PUR

Linia bezpośredniego formowania podeszew TPU-PUR realizuje proces o dwóch gęstościach do produkcji wytrzymałej, odpornej na zużycie podeszwy zewnętrznej z TPU (termoplastycznego poliuretanu) oraz miękkiej podeszwy środkowej z elastycznego poliuretanu poprzez 18-stanowiskowy system bezpośredniego wtrysku poliuretanu.



(C) DOCISKOWA LINIA PRODUKCYJNA (system dociskowy AGO)

Podczas klejenia dociskowego obuwia bezpiecznego w procesie AGO, gotowe podeszwy z kauczuku nitylowego, poliuretanu lub z obu tych materiałów przykleja się do cholewki.



NAJNOWOCZEŚNIEJSZE ZAKŁADY PRODUKCYJNE

PRODUKCJA JEST SERCEM SCHÜTZE-SCHUHE

W obszarze produkcji praca wykonywana przez pracowników jest najważniejsza. Ich kwalifikacje, wiedza i motywacja są podstawą sukcesu firmy **SCHÜTZE-SCHUHE**.

SCHÜTZE-SCHUHE nie jest skłonna do kompromisów przy wyborze wysokiej jakości materiałów do produkcji cholewek. We wszystkich naszych modelach stosujemy ortopedyczne wyciętki ze skóry naturalnej, stalowe podnoski do ochrony palców, wymienną wkładkę z zagłębieniem (tzw. łożem) pod piętę i profilowanym podparciem łuku podłużnego stopy. Kolejnym elementem, dopełniającym wykonanie obuwia, jest specjalnie przez nas opracowany system Y-protector, który chroni stopy, stanowi ich podparcie i łagodzi zmęczenie.

Jeśli chodzi o materiały na cholewki, używamy wysokiej jakości licowej skóry bydlęcej, skóry nubukowej, skóry hydrofobowej, zamszu, małych wkładek tekstylnych, skóry Permair, specjalnej skóry **SCHÜTZE** i materiałów z mikrofibry.

Wszystko zależy od podeszwy zewnętrznej. Z tego powodu dostosowujemy podeszwę zewnętrzną do konkretnych wymagań, wynikających z zastosowania i przeznaczenia obuwia.

Oferujemy szerokie spektrum podeszew – od lekkich, wygodnych podeszew TPU/PUR przez powszechnie stosowane podeszwy z gumy-PUR aż po wytrzymałe podeszwy z pełnej gumy.

Modele naszego obuwia doposażamy tak, aby dokładnie dopasować je do kształtu stopy oraz do warunków miejsca pracy, łącząc wymagania z potrzebami.

Marka **SCHÜTZE-SCHUHE** jest znana z wysokiej jakości komponentów, Ale dopiero dokładne dopasowanie i połączenie tych części są czynnikami decydującymi o wysokiej jakości naszego obuwia.

Produkcja w zakładzie produkcyjnym **SCHÜTZE-SCHUHE** w Tragwein jest realizowana dzięki ciągłym procesom automatyzacji i zastosowaniu 5 sześcioramiennych robotów.

Także w przyszłości jesteśmy zdecydowani kontynuować produkcję w Austrii.



JAKOB THURNHOFER
Kierownik produkcji

Nr tel.: +43 7263 88 323

Nr faksu: +43 7263 88 232 7

Mail: j.thurnhofer@schuetze-schuhe.at



Aktywizator



Model SPORTIV na stole obrotowym



Zapewnienie jakości



Kopyta szewskie



Robot przy stole obrotowym



**schütze
schuhe**

MADE IN AUSTRIA - SINCE 1925

SPRZEDAŻ

Sprzedaż nie jest ostatnim elementem obsługi klienta, lecz jej początkiem. Dobra obsługa klienta opiera się na takich filarach jak gruntowne wykształcenie, duża wiedza specjalistyczna, a także szerokie rozeznanie w tematyce, z jakimi wymogami wiąże się miejsce pracy danego klienta.

Są to kwestie oczywiste dla **SCHÜTZE-SCHUHE**, ponieważ nasz zespół obsługi klienta zajmuje się wyłącznie sprawami krążącymi wokół tematu obuwia bezpiecznego.

Jesteśmy dumni z naszych pracowników, którzy wyróżniają się wysokimi kompetencjami i potrafią odpowiedzieć na wszelkie ewentualne wymagania oraz potrzeby naszych klientów. Do Twoich problemów podchodzimy zgodnie z najlepszą wiedzą i przekonaniem, żeby razem z Tobą znaleźć optymalne rozwiązanie.

Nie wolno nam zapomnieć o ważnej sprawie. Ciągłe mówimy o środkach ochrony indywidualnej oraz o tym, że osoby, które używają środków ochrony indywidualnej powinny dbać o zdrowie.

Szczególnie teraz, w czasach, kiedy tempo życia jest bardzo szybkie, kiedy wszystko musi być szybko i tanio, czas poświęcony naszym klientom jest dla nas dużą wartością, ponieważ klienci są dla nas bardzo ważni.

Wysoko cenimy sobie doradztwo i usługi serwisowe, ponieważ w obecnych czasach nie są to już wcale kwestie oczywiste. Klienci są pewni, że udzielimy im kompetentnej odpowiedzi również na trudne pytania.

Mając na uwadze naszą długą historię, powiązany z nią sukces firmy, a przede wszystkim satysfakcję naszych klientów, o której wiemy z udzielanego nam feedbacku, cenimy osobistą rozmowę z klientem w terenie. Nasz zespół handlowców jeździ po całej Austrii oraz częściowo po Bawarii i dokłada wszelkich starań, żeby nasi klienci otrzymali możliwie jak najbardziej komfortowe rozwiązania.

Mobilny serwis obuwia zapewnia sprawną obsługę na miejscu. Dzięki temu jesteśmy w stanie szybko i efektywnie zareagować na wiele spraw z bieżącej obsługi sprzedaży. Wymiana, drobne zamówienia, przymiarki obuwia czy inne sprawy: Jesteśmy dla Ciebie, bez żadnych warunków.

Serdeczne pozdrowienia z pięknego regionu Mühlviertel!



ALEXANDER ROITNER
Kierownik sprzedaży

Tel. kom.: +43 660 110 5000

Nr tel.: +43 7263 88 323 22

Nr faksu: +43 7263 88 232 7

Mail: a.roitner@schuetze-schuhe.at

KOMPETENCJE STOJĄ ZA NAZWISKIEM



ALFONS HÖTZENDORFER

Linz, region Linz-Land

Tel. kom.: +43 664 524 8323
Nr tel.: +43 7263 88 323
Nr faksu: +43 7263 88 232 7
Mail: a.hoetzen dorfer@schuetze-schuhe.at



DIETER HÖLLER

Górna Austria – Mühlviertel
Dolna Austria część zachodnia (Donau Nord)

Tel. kom.: +43 664 468 5180
Nr tel.: +43 7263 88 323
Nr faksu: +43 7263 88 232 7
Mail: d.hoeller@schuetze-schuhe.at



GERALD STADLER

Styria, Burgenland, region południowy,
Karyntia, region wschodni

Tel. kom.: +43 664 515 8865
Nr tel.: +43 7263 88 323
Nr faksu: +43 7263 88 232 7
Mail: g.stadler@schuetze-schuhe.at



MARINA SIEGL-KLEINKNECHT

Wiedeń
Dolna Austria – region wschodni, Burgenland region północny

Tel. kom.: +43 664 330 1949
Nr tel.: +43 7263 88 323
Nr faksu: +43 7263 88 232 7
Mail: m.siegl-kleinknecht@schuetze-schuhe.at



BETTINA BINDREITER

Sprzedaż, back-office
Obsługa zamówień

Nr tel.: +43 7263 88 323 11
Nr faksu: +43 7263 88 232 7
Mail: b.bindreiter@schuetze-schuhe.at



ANITA REITER

Sprzedaż, back-office
Obsługa zamówień

Nr tel.: +43 7263 88 323 10
Nr faksu: +43 7263 88 232 7
Mail: a.reiter@schuetze-schuhe.at



CHRISTOPH WALLISCH

Górna Austria
Dolna Austria część zachodnia (Donau Süd)

Tel. kom.: +43 664 418 4284
Nr tel.: +43 7263 88 323
Nr faksu: +43 7263 88 232 7
Mail: c.wallisch@schuetze-schuhe.at



DIETMAR REITSAMMER

Salzburg region północny, miasto Salzburg
Górna Austria – region zachodni

Tel. kom.: +43 664 515 8818
Nr tel.: +43 7263 88 323
Nr faksu: +43 7263 88 232 7
Mail: d.reitsammer@schuetze-schuhe.at



KARL REPAS

Vorarlberg, Tyrol, Salzburg region południowy,
Karyntia, region zachodni

Tel. kom.: +43 664 340 9362
Nr tel.: +43 7263 88 323
Nr faksu: +43 7263 88 232 7
Mail: k.repas@schuetze-schuhe.at



MICHAEL SCHERR

Bawaria/Niemcy

Tel. kom.: +49 173 454 8978
Nr tel.: +49 8631 36 69 889
Nr faksu: +43 7263 88 232 7
Mail: m.scherr@schuetze-schuhe.at



BARBARA FREUDENTHALER

Sprzedaż, back-office
Obsługa zamówień

Nr tel.: +43 7263 88 323 21
Nr faksu: +43 7263 88 232 7
Mail: b.freudenthaler@schuetze-schuhe.at



GERLINDE MOSER

Administracja
Księgowość

Nr tel.: +43 7263 88 323 14
Nr faksu: +43 7263 88 232 7
Mail: g.moser@schuetze-schuhe.at



**W DOBREJ
FORMIE**

**OBJAŚNIENIE
SYMBOLI**

- ANATOMIC 3D INSOLE** 01 Wymienna wkładka z zagłębieniem (tzw. łożem) pod piętę i wyprofilowanym podparciem łuku podłużnego stopy. Wyprofilowana anatomicznie, pochłaniająca wilgoć, oddychająca, antybakteryjna i nadająca się do prania.
- FIT AKTIV** 02 Połączenie dopasowania, materiałów, wkładki i związanego z tym wysokiego komfortu chodzenia, zapewnia utrzymanie stóp w zdrowiu i dobrej kondycji.
- FREE TOES** 03 Podnosek stalowy do ochrony palców o jak największej swobodzie palców – w celu zapewnienia doskonałego dopasowania obuwia do stopy.
- ORTOPEDYCZNA WYŚCIOŁKA** 04 Perforowana wyściółka ortopedyczna ze skóry naturalnej, wyjątkowo chłonna, zapewnia doskonały komfort chodzenia. Latem i zimą.
- SYSTEM KILKU SZEROKOŚCI** 05 Obuwie SCHÜTZE-SCHUHE jest dostępne w trzech różnych szerokościach. Każdy człowiek ma inne odczucie, jeśli chodzi o szerokość obuwia. Ważne jest dopasowanie.
- SYSTEM Y-PROTECTOR** 06 Element obuwia opracowany przez firmę SCHÜTZE-SCHUHE, który stanowi podparcie dla stopy, chroni ją i łagodzi zmęczenie.
- WATER PROTECTOR** 07 Specjalnie zaimpregnowana & oddychająca skóra cholewki. Suche stopy do 4 godzin. Odporna na wodę, olej i zabrudzenia. Parametry czterokrotnie lepsze niż podane w normie.
- ESD** 08 Sprawdzono zgodność obuwia z normą PN 61340-4-3. Ochrona części elektrycznych przed ładunkiem elektrycznym. Oznaczenie: Ikona ESD



TECHNOLOGIA PODESZWY SCHÜTZE

ODPOWIEDNI DOBÓR OBUWIA – TO ROBI RÓŻNICĘ

DUO-SOFT-AKTIV (Guma/PUR)

Opatentowany system podeszwy łączy w sobie korzystne właściwości podeszew gumowych (z kauczuku nitrylowego) i poliuretanowych (PUR). Podeszwa z gumy-PUR łączy doskonale techniczne i fizyczne właściwości podeszwy formowanej z kauczuku nitrylowego z doskonałymi własnościami użytkowymi poliuretanowej podeszwy środkowej. Rezultatem jest wysokiej jakości podeszwa do obuwia bezpiecznego o uniwersalnym zastosowaniu.



INDEKS ODPORNOŚCI SCHÜTZE

Łatwa obróbka ↔ Trudna obróbka

SOFT-STEP PRO (2 warstwy TPU/PUR)

Podeszwa TPU/PUR jest podeszwą najczęściej stosowaną w obuwie bezpiecznym. Podeszwa zewnętrzna wykonana z kompaktowego TPU (termoplastycznego poliuretanu) i podeszwa środkowa z miękkiej pianki poliuretanowej tworzą podeszwę zapewniającą wysoki komfort chodzenia w obuwie marki SCHÜTZE-SCHUHE.

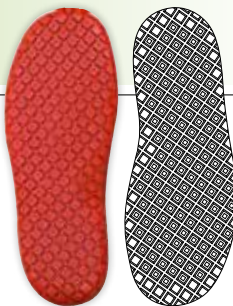


INDEKS ODPORNOŚCI SCHÜTZE

Łatwa obróbka ↔ Trudna obróbka

DUO-SOFT-GRIP (Guma/PUR)

Profil, materiał i dizajn podeszwy z gumy PUR-GRIP obuwia dla dekarzy to rozwiązanie, które spełnia wysokie wymagania przy pracy na dachach, w szczególności w zakresie zabezpieczenia przed poślizgnięciem. Podeszwę tę charakteryzują głęboko rzeźbiony profil z ostrymi krawędziami, odporny na zużycie kauczuk nitrylowy, elastyczność i niewielka waga. Specjalna konstrukcja nowej generacji obuwia dekarzkiego.

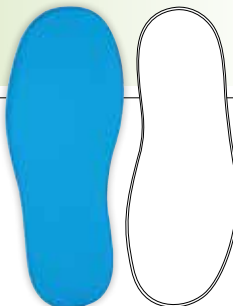


INDEKS ODPORNOŚCI SCHÜTZE

Łatwa obróbka ↔ Trudna obróbka

DUO-SOFT-ASPHALT (Guma/PUR)

Podeszwa z gumy-PUR łączy doskonale techniczne i fizyczne właściwości podeszwy formowanej z kauczuku nitrylowego z wysokim komfortem chodzenia w obuwie z poliuretanową podeszwą środkową. Dzięki dodatkowej izolacji termicznej podeszwa doskonale nadaje się do długotrwałej pracy na gorących powierzchniach (140-150°C). Brak profilu i gładkie boki czynią tę podeszwę idealnym rozwiązaniem dla obuwia do pracy przy smotowaniu/asfaltowaniu.



INDEKS ODPORNOŚCI SCHÜTZE

Łatwa obróbka ↔ Trudna obróbka

SYSTEM Y-PROTECTOR INNOWACJA NA RZECZ TWOJEGO ZDROWIA

Ludzka stopa składa się z 28 kości. 16 kości palców, 5 kości śródstopia i 7 kości stępu. Kości śródstopia i kości stępu są połączone naprężonymi więzadłami i, w przeciwieństwie do palców, są nieruchome.

1. DŁUGOTRWAŁE STANIE

Jeśli więzadła są nadwyrężone z powodu długotrwałego stania, dużego obciążenia ciężarem ciała lub genetycznie uwarunkowanej słabości, łuk podłużny zaczyna opadać, co prowadzi do obniżenia łuków i w konsekwencji płaskostopia z wszystkimi niekorzystnymi konsekwencjami dla ogólnego stanu zdrowia. System Y-protector dzięki usztywniaczowi tworzy mostek od kości piętowej do kłębu palucha, co zapobiega opadaniu podłużnego łuku stopy.

2. BEZPIECZNE CHODZENIE

Przy chodzeniu po nierównych lub pochylonych powierzchniach i gdy stopa wygina się we wszystkich kierunkach, system Y-protector chroni kości stępu przed nadmiernym wypaczeniem i odkształceniem, co zapobiega bólom stóp, takim jak pieczenie podszwy, a także bólom mięśni i ścięgien w łydkach.

3. STABILNE USTAWIANIE STÓP

System Y-protector zwiększa stabilność ustawienia stóp, nie pogarszając szczególnych właściwości amortyzujących podszwy. Optymalny rozkład nacisku i siły uderzenia na całej stopie łagodzi zmęczenie mięśni stóp i zmniejsza ryzyko urazów kości piętowej.

PODPIERA ŁUK PODŁUŻNY stopy i zapobiega powstawaniu obniżonych łuków stopy lub płaskostopia.

CHRONI STOPĘ PRZED ODKSZTAŁCENIEM na nierównym podłożu i przy wchodzeniu po drabinie.

ODCIĄŻA MIĘŚNIE STÓP dzięki lepszemu rozkładowi nacisku oraz pewnemu i stabilnemu ustawieniu stóp.



Rys. System Y-protector jest mocno osadzony w miękkim rdzeniu z PU pomiędzy podszwą zewnętrzną i brandzlem.



**PERFEKCYJNE
DOPASOWANIE
Z TRAGWEIN**



A close-up photograph of a robotic arm in a factory setting. The arm is positioned over a blue and yellow sneaker, which is being worked on. The background is a blurred industrial environment with various machinery and equipment. The text "TECHNOLOGIA PRODUKCJI OBUWIA W TRAGWEIN" is overlaid on the bottom half of the image in a large, white, sans-serif font.

**TECHNOLOGIA
PRODUKCJI
OBUWIA
W TRAGWEIN**



INTELIĞENTNE OBUWIE BEZPIECZNE

WIĘKSZE BEZPIECZEŃSTWO DZIĘKI CYFRYZACJI W ADMINISTROWANIU URZĄDZENIAMI

Najważniejsze jest zapobieganie niebezpieczeństwom, na jakie może być narażony człowiek. To oznacza, że środki ochrony indywidualnej stosuje się w celu ochrony pracownika w miejscu pracy przed zagrożeniami lub wypadkami, którym nie można zapobiec ani za pomocą środków technicznych, ani środków organizacji pracy. Aby zwiększyć skuteczność środków ochrony indywidualnej i aby nie trzeba było prowadzić ich administrowania ani konserwacji w sposób analogowy, w przyszłości trzeba zapewnić ich wspólne zarządzanie przy wykorzystaniu cyfryzacji.

Administrowanie i wykonywanie okresowych przeglądów środków ochrony indywidualnej w wielu firmach w dzisiejszych czasach nadal jeszcze odbywa się analogowo. Do rzadkości wcale nie należą specjaliści ds. BHP, uzbrojeni w podkładki z klipsem i robiący odręczne notatki, które następnie muszą wprowadzać do komputera. Już sam fakt nakładu czasu pracy, jaką się dubluje, świadczy o nieefektywności procesów manualnych. W dobie smartfonów, tabletów i innych inteligentnych urządzeń powinno być oczywiste lub też oczywistym stanie się w przyszłości, że dane wprowadza się od razu w postaci cyfrowej.

Opisane powyżej ułatwienia w pracy oraz powiązane z tym pozyskanie zasobów to nie jedyne korzyści ze stworzenia cyfrowej sieci, w której będą zarządzane środki ochrony indywidualnej. Równie ważnym aspektem, a tym samym wartością dodaną, jeśli chodzi o jakość ochrony pracy, jest jednoznaczna, elektroniczna identyfikacja środków ochrony indywidualnej. Dzięki niej wiadomo, w których obszarach przedsiębiorstwa używa się lub można używać środków ochrony indywidualnej, jakie środki ochrony indywidualnej posiada dany pracownik, kiedy należy przeprowadzić ich konserwację i przegląd? Wszystkie powyższe informacje, istotne z punktu widzenia specjalistów ds. BHP, będą zapisane w inteligentnym cyfrowym świecie BHP, dostęp do nich jest w zasięgu ręki, wystarczy wcisnąć przycisk.

CYFROWE OBUWIE BEZPIECZNE W PRAKTYCE

W praktyce mogłoby to wyglądać tak: Pracodawca zakupił obuwie bezpieczne dla swojego pracownika, Jana Kowalskiego. Data produkcji, numer serii, nazwa producenta, norma itd. zakupionego obuwia bezpiecznego są zapisane na wmontowanym w obuwiu czipie RFID, kodzie QR itp. Numer serii przypisuje się do pana Jana Kowalskiego i powyższe informacje zapisuje się w bazie danych.

Specjalista ds. BHP w profilu pana Jana Kowalskiego w bazie danych ma podgląd danych przypisanych do niego środków ochrony indywidualnej wraz z danymi produkcji, opisem funkcji ochronnych, danymi producenta, właściwymi normami, obszarami zastosowań i innymi danymi.

Dzięki cyfryzacji całym cyklem życia środków ochrony indywidualnej przypisanych do p. Jana Kowalskiego można w prosty sposób zarządzać, a także prowadzić jego dokumentację: począwszy od przypisania, przez przeglądy i konserwację aż po wymianę. Wszystkie istotne dane można pobrać w dowolnej chwili i z każdego miejsca. Można je również uzupełniać, wprowadzając dodatkowe dane, np. zdjęcia i dokumenty tekstowe. Dzięki temu rozwiązaniu dostępne są również aktualne dokumentacje wymagane na mocy przepisów prawnych, a także dokumenty potwierdzające przeszkolenie pracowników.

DZIĘKI NASZYM METODOM PRODUKCJI, MOŻEMY TAKŻE DLA TWOJEJ FIRMY ZAPEWNIĆ CYFROWY PROCES ZARZĄDZANIA OBUWIEM MARKI SCHÜTZE-SCHUHE. SKONTAKTUJ SIĘ Z NAMI, SŁUŻYMY RADĄ I Z PRZYJEMNOŚCIĄ UDZIELIMY CI POTRZEBNEGO WSPARCIA!

ALEXANDER ROITNER
Kierownik projektu BHP 4.0



Artykuł **1782**
SPORTIV ESD SA S1



Artykuł **1182**
SPORTIV ESD HS S2



Artykuł **1783**
SPORTIV ESD SA S1P



Artykuł **2782D**
FEELING ESD SA S1



Artykuł **2282**
FEELING ESD HS S2



Artykuł **2282D**
FEELING ESD HS S2



Artykuł **4346**
DACHDECKERPROFI KH O3



Artykuł **5243**
TREAKER ESD HS S3



Artykuł **5443**
TREAKER ESD KH S3



Artykuł **6232**
ASPHALTPROFI HS S2



Artykuł **6432**
ASPHALTPROFI KH S2



Artykuł **7782**
KOMFORT ESD SA S1



Artykuł **7213**
KOMFORT ESD HS S1P



Artykuł **7613**
KOMFORT ESD HS S3



Artykuł **7413**
KOMFORT ESD KH S3



Artykuł **1183**
SPORTIV ESD HS S3



Artykuł **1383**
SPORTIV ESD KH S3



Artykuł **2782**
FEELING ESD SA S1



Artykuł **3283**
ALLROUND ESD HS S3



Artykuł **3483**
ALLROUND ESD KH S3



Artykuł **4343**
DACHDECKERPROFI KH S3



Artykuł **6213**
BAUPROFI HS S3



Artykuł **6413**
BAUPROFI KH S3



Artykuł **6813**
STAHLBAUPROFI ESD KH S3



Artykuł **7682**
KOMFORT ESD HS S2



Artykuł **7482**
KOMFORT ESD KH S2



Artykuł **7713**
KOMFORT ESD SA S1P



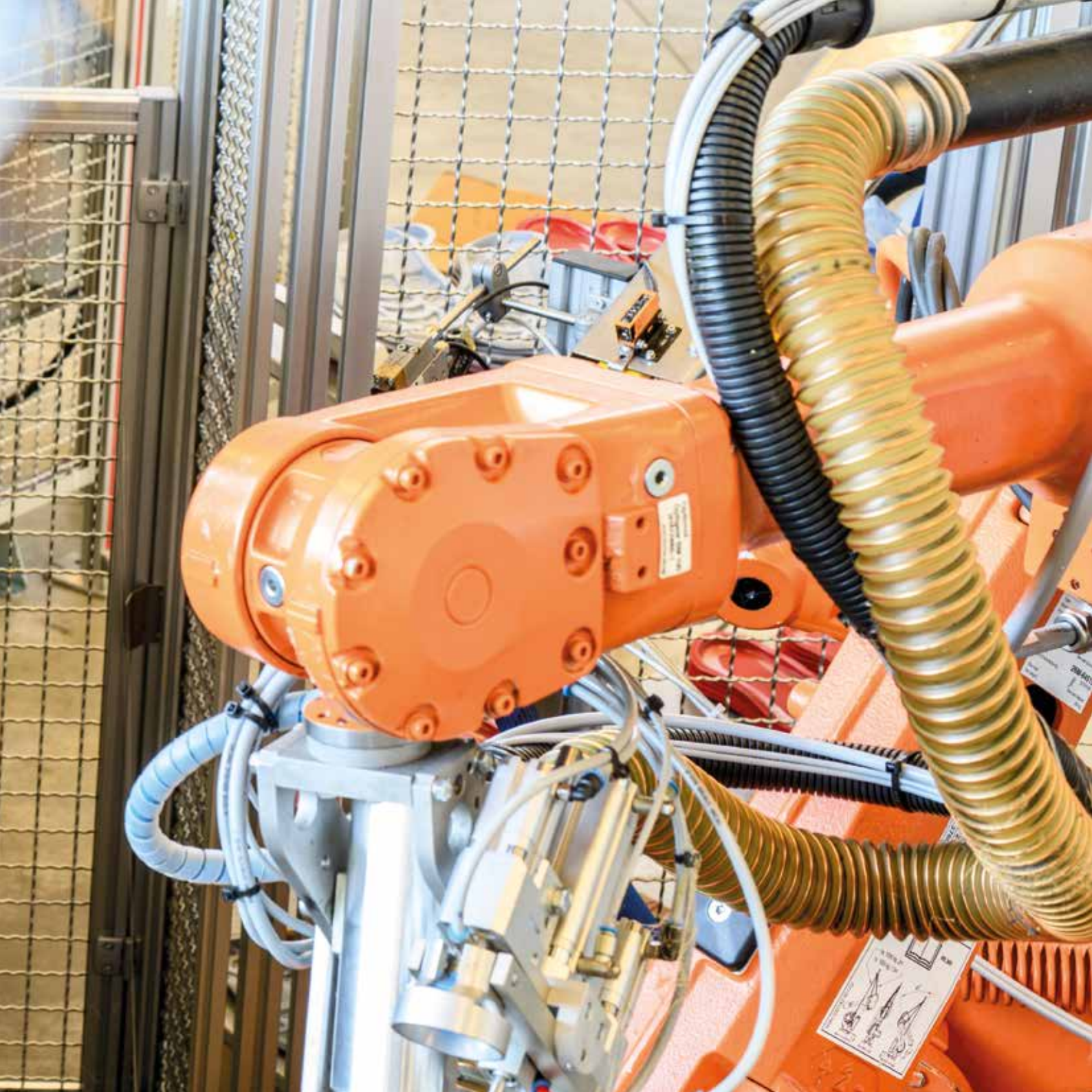
Artykuł **8313**
TOPTECH KH S3



Artykuł **8513**
TOPTECH ST S3



**TECNOLOGIA
HIGH-TECH
W TRAGWEIN**





Nr zamówienia **1383** (S3)

Model **SPORTIV ESD KH S3**

Norma

PN ISO 20345:2011
ÖNORM Z 1259:2012/DGUV 112-191

Funkcja ochronna



CI-SRC



Nr zamówienia **1182** (S2), **1183** (S3)

Model

SPORTIV ESD HS S2

SPORTIV ESD HS S3

Norma

PN ISO 20345:2011
ÖNORM Z 1259:2012/DGUV 112-191

Funkcja ochronna



CI-SRC



CI-SRC



Nr zamówienia **1782** (S1), **1783** (S1P)

Model

SPORTIV ESD SA S1

SPORTIV ESD SA S1P

Norma

PN ISO 20345:2011
ÖNORM Z 1259:2012/DGUV 112-191

Funkcja ochronna



CI-SRC



CI-SRC



SPORTOWY DUCH I DOBRA KONDYCJA W ŚWIECIE PRACY



Sportowy wzór i funkcjonalność to wyróżniki serii sportowej – połączenia nowoczesnego świata pracy i aktywnego spędzania wolnego czasu.

Połączenie dopasowania obuwia do kształtu stopy, materiałów, poduszek i związanego z tym wysokiego komfortu chodzenia zapewnia utrzymanie sprawności fizycznej i aktywności także po pracy. **WSZYSTKIE MODELE SERII SCHÜTZE ZAPEWNIĄ SPRAWNOŚĆ FIZYCZNĄ I AKTYWNOŚĆ**



WŁAŚCIWOŚCI



ORTHOPAEDIC
LEATHER
LINING



ANATOMIC
3D INSOLE



FREE TOES



FIT4
WORK



PROTECTOR



ESD



S/L/XL
MEHRWEITEN
CUSTOM FIT
SYSTEM



PSA 4.0
READY

OPIS

SKÓRZANA CHOLEWKA
SKÓRZANA WYŚCIÓŁKA
PODNOSEK DO OCHRONY PALCÓW
BRANDZEL (S1 & S2)
BRANDZEL (S1P & S3)
PODUSZKA

Miękka skóra zamszowa z wkładkami tekstylnymi, grubość 1,9 – 2,1 mm
Perforowana ortopedyczna wyściółka ze skóry naturalnej, grubość od 1,1 do 1,4 mm

Wysoki i szeroki podnosek ze stali, z elastycznym brzegiem przejściowym
Skóra naturalna, garbowana środkami roślinnymi, grubość od 2,4 – 2,7 mm
Odporny na przebicia, tkanina bez metalu

Wymienna wkładka z zagłębieniem (tzw. łożem) pod piętę i wyprofilowanym podparciem łuku podłużnego stopy.

Wyprofilowana anatomicznie, pochłaniająca wilgoć, oddychająca, antibakteryjna i nadająca się do prania
dwuwarstwowa podeszwa SOFT-STEP-PRO (TPU/PUR)

Podeszwa zewnętrzna wykonana z kompaktowego TPU (termoplastycznego poliuretanu) – podeszwa środkowa z amortyzującej pianki PUR

Antystatyczna, odporna na działanie oleju i paliw, odporna na temperaturę do ok. 120°C

Izolacja od zimna zgodnie z normą PN ISO 20347:2012 (CI)

Bardzo dobre właściwości antypoślizgowe (SRC)

Optymalna amortyzacja pięty oraz właściwe zsuwanie się stopy w obuwiu

PODESZWA

ROZMIARY

38 – 48



Nr zamówienia

2282 (S2)

Model
Norma

FEELING ESD HS S2
PN ISO 20345:2011
ÖNORM Z 1259:2012/DGUV 112-191

Funkcja ochronna



Nr zamówienia

2782 (S1)

Model
Norma

FEELING ESD HS S1
PN ISO 20345:2011
ÖNORM Z 1259:2012/DGUV 112-191

Funkcja ochronna



FEELING ŁĄCZY INNOWACJĘ, TRADYCJĘ I KOMFORT NOSZENIA



Cholewka jest wykonana z przewiewnej, wyjątkowo lekkiej mikrofibry i w połączeniu z ortopedyczną wyściółką z naturalnej skóry zapewnia niezrównany komfort noszenia. Ta unikalna kombinacja materiałów gwarantuje suchotę stóp, ponieważ wilgoć jest wchłaniana przez ortopedyczną wyściółkę, która szybko wysycha dzięki przewiewności materiału z mikrofibry.



WŁAŚCIWOŚCI



ORTHOPAEDIC
LEATHER
LINING



ANATOMIC
3D
INSOLE



FREE TOES



FIT
in
motion



PROTECTOR



ESD



S/L/XL
MEHRWEITEN
CUSTOM FIT
SYSTEM



PSA 4.0
READY

OPIS

MATERIAŁ CHOLEWKI
SKÓRZANA WYŚCIOŁKA
PODNOSEK DO OCHRONY PALCÓW
BRANDZEL
PODUSZKA

Mikrofaza, przewiewna, zaimpregnowana i hydrofobowa, grubość: 2,0 mm
Perforowana ortopedyczna wyściółka ze skóry naturalnej, grubość od 1,1 do 1,4 mm
Wysoki i szeroki podnosek ze stali, z elastycznym brzegiem przejściowym
Skóra naturalna, garbowana środkami roślinnymi, grubość od 2,4 do 2,7 mm
Wymienna wkładka z zagłębieniem (tzw. łożem) pod piętę i wyprofilowanym podparciem łuku podłużnego stopy.

PODESZWA

Wyprofilowana anatomicznie, pochłaniająca wilgoć, oddychająca, antibakteryjna i nadająca się do prania
dwuwarstwowa podeszwa SOFT-STEP-PRO (TPU/PUR)
Podeszwa zewnętrzna wykonana z kompaktowego TPU (termoplastycznego poliuretanu) – podeszwa środkowa z amortyzującej pianki PUR
Antystatyczna, odporna na działanie oleju i paliw, odporna na temperaturę do ok. 120°C
Izolacja od zimna zgodnie z normą PN ISO 20347:2012 (CI)
Bardzo dobre właściwości antypoślizgowe (SRC)
Optymalna amortyzacja pięty oraz właściwe zsuwanie się stopy w obuwiu

ROZMIARY

38 – 48



Nr zamówienia

2282D (S2)

Model
Norma

FEELING ESD HS S2

PN ISO 20345:2011

ÖNORM Z 1259:2012/DGUV 112-191

Funkcja ochronna

S2

CI-SRC



Nr zamówienia

2782D (S1)

Model
Norma

FEELING ESD SA S1

PN ISO 20345:2011

ÖNORM Z 1259:2012/DGUV 112-191

Funkcja ochronna

S1

CI-SRC



S **schütze**
schuhe

MADE IN AUSTRIA - SINCE 1925

Ladies choice



PERFEKCYJNE DOPASOWANIE DZIĘKI SPECJALNYM KOPYTOM DO OBUWIA DAMSKIEGO

Różnica tkwi w szczegółach. Na pierwszy rzut oka można sądzić, że modele kobiece są takie same jak modele męskie.

ALE TAK NIE JEST. MODELE DAMSKICH BUTÓW SCHÜTZE NIE SĄ POMNIEJSZONYMI MODELAMI MĘSKIMI!

Kluczowym czynnikiem sukcesu obuwia **SCHÜTZE-SCHUHE** jest odpowiednie dopasowanie i wynikający z tego komfort noszenia.

Ze względów finansowych i produkcyjnych wielu konkurentów na rynku skaluje kopyta obuwia męskiego do mniejszych rozmiarów. Skutkuje to nieprawidłowym dopasowaniem obuwia damskiego, ponieważ stopy damskie są inne

niż męskie. Stopy męskie różnią się od damskich w okolicy pięty i kłębu palucha. Ogólnie rzecz ujmując stopy kobiety są znacznie smuklejsze niż stopy mężczyzny.

LICZY SIĘ DOPASOWANIE

Firma **SCHÜTZE-SCHUHE** stworzyła specjalne kopyto do obuwia damskiego, idealnie dopasowane do potrzeb damskich stóp. Dzięki temu nasze modele damskie są idealnie dopasowane i kobiety chętniej je noszą.

**„NIE ZGADZAJCIE SIĘ NA ŻADNE KOMPROMISY,
MY RÓWNIEŻ SIĘ NA NIE NIE ZGADZAMY.”**

WŁAŚCIWOŚCI



OSD
ORIGINALNE KOPYTA
DO OBUWIA DAMSKIEGO SCHÜTZE

OPIS

MATERIAŁ CHOLEWKI

Mikrofaza, przewiewna, zaimpregnowana i hydrofobowa, grubość: 2,0 mm

SKÓRZANA WYŚCIOŁKA

Perforowana ortopedyczna wyściółka ze skóry naturalnej, grubość od 1,1 do 1,4 mm

PODNOSEK DO OCHRONY PALCÓW

Wysoki i szeroki podnosek ze stali, z elastycznym brzegiem przejściowym

BRANDZEL

Skóra naturalna, garbowana środkami roślinnymi, grubość od 2,4 do 2,7 mm

PODUSZKA

Wymienna wkładka z zagłębieniem (tzw. łożem) pod piętę i wyprofilowanym podparciem łuku podłużnego stopy.

PODESZWA

Wyprofilowana anatomicznie, pochłaniająca wilgoć, oddychająca, antibakteryjna i nadająca się do prania dwuwarstwowa podeszwa SOFT-STEP-PRO (TPU/PUR)

Podeszwa zewnętrzna wykonana z kompaktowego TPU (termoplastycznego poliuretanu) – podeszwa środkowa z amortyzującej pianki PUR

Antystatyczna, odporna na działanie oleju i paliw, odporna na temperaturę do ok. 120°C

Izolacja od zimna zgodnie z normą PN ISO 20347:2012 (CI)

Bardzo dobre właściwości antypoślizgowe (SRC)

Optymalna amortyzacja pięty oraz właściwe zsuwanie się stopy w obuwiu

ROZMIARY

36 – 42



Nr zamówienia **3283** (S3)

Model **ALLROUND ESD HS S3**

Norma

PN ISO 20345:2011

ÖNORM Z 1259:2012/DGUV 112-191

Funkcja ochronna



CI-SRC



Nr zamówienia **3483** (S3)

Model **ALLROUND ESD KH S3**

Norma

PN ISO 20345:2011

ÖNORM Z 1259:2012/DGUV 112-191

Funkcja ochronna



CI-SRC



OBUWIE BEZPIECZNE DO RÓŻNORODNYCH ZASTOSOWAŃ



Obuwie bezpieczne do różnorodnych zastosowań, wykonane ze sprawdzonego materiału skórzanego z podszewką DUO-PLUS zapewnia najwyższy komfort i ochronę dla osób w różnych obszarach zastosowań.

NAZWA MÓWI WSZYSTKO.



WŁAŚCIWOŚCI



ORTHOPAEDIC
LEATHER
LINING



ANATOMIC
3D INSOLE



FREE TOES



FIT4U



PROTECTOR



ESD



S/L/XL
MEHRWEITEN
CUSTOM FIT
SYSTEM



PSA 4.0
READY

OPIS

SKÓRZANA CHOLEWKA
SKÓRZANA WYŚCIÓŁKA
PODNOSEK DO OCHRONY PALCÓW
BRANDZEL
PODUSZKA

Wytrzymała, licowa skóra bydlęca, hydrofobowa, grubość 1,9 – 2,1 mm

Perforowana ortopedyczna wyściółka ze skóry naturalnej, grubość od 1,1 do 1,4 mm

Wysoki i szeroki podnosek ze stali, z elastycznym brzegiem przejściowym

Odporny na przebicia, tkanina bez metalu

Wymienna wkładka z zagłębieniem (tzw. łożem) pod piętę i wyprofilowanym podparciem łuku podłużnego stopy.

Wyprofilowana anatomicznie, pochłaniająca wilgoć, oddychająca, antybakteryjna i nadająca się do prania dwuwarstwowa podszewka SOFT-STEP-PRO (TPU/PUR)

Podszewka zewnętrzna wykonana z kompaktowego TPU (termoplastycznego poliuretanu) – podszewka środkowa z amortyzującej pianki PUR

Antystatyczna, odporna na działanie oleju i paliw, odporna na temperaturę do ok. 120°C

Izolacja od zimna zgodnie z normą PN ISO 20347:2012 (CI)

Bardzo dobre właściwości antypoślizgowe (SRC)

Optymalna amortyzacja pięty oraz właściwe zsuwanie się stopy w obuwii

PODESZWA

ROZMIARY

36 – 48



Nr zamówienia

7782 (S1)

Model
Norma

KOMFORT ESD SA **S1**

PN ISO 20345:2011

ÖNORM Z 1259:2012/DGUV 112-191

Funkcja ochronna

S1

CI-SRC



Nr zamówienia

7682 (S2)

Model
Norma

KOMFORT ESD HS **S2**

PN ISO 20345:2011

ÖNORM Z 1259:2012/DGUV 112-191

Funkcja ochronna

S2

CI-SRC



Nr zamówienia

7482 (S2)

Model
Norma

KOMFORT ESD KH **S2**

PN ISO 20345:2011

ÖNORM Z 1259:2012/DGUV 112-191

Funkcja ochronna

S2

CI-SRC



OBUWIE BEZPIECZNE O PODWYŻSZONYM KOMFORTCIE



Lekkie, w pełni skórzane buty z naszej serii **FEEL GOOD** do zastosowania we wszystkich branżach przemysłu. Obuwie o modnym wyglądzie celowo nie zostało wyposażone w tekstylną wyściółkę, ponieważ buty w pełni skórzane gwarantują optymalny klimat dla stóp i najwyższy komfort w czasie noszenia. Obuwie z grupy komfort jest również dostępne w wersji odpornej na przebicie.



WŁAŚCIWOŚCI



OPIS

SKÓRZANA CHOLEWKA

Wysokiej jakości licowa skóra bydlęca i nubukowa, hydrofobowa, grubość ok. 1,9 – 2,2 mm

SKÓRZANA WYŚCIÓŁKA

Perforowana ortopedyczna wyściółka ze skóry naturalnej, grubość od 1,1 do 1,4 mm

PODNOSEK DO OCHRONY PALCÓW

Wysoki i szeroki podnosek ze stali, z elastycznym brzegiem przejściowym

BRANDZEL

Skóra naturalna, garbowana środkami roślinnymi, grubość od 2,4 do 2,7 mm

PODUSZKA

Wymienna wkładka z zagłębieniem (tzw. łożem) pod piętę i wyprofilowanym podparciem łuku podłużnego stopy.

PODESZWA

Wyprofilowana anatomicznie, pochłaniająca wilgoć, oddychająca, antybakteryjna i nadająca się do prania dwuwarstwowa podeszwa SOFT-STEP-PRO (TPU/PUR)

Podeszwa zewnętrzna wykonana z kompaktowego TPU (termoplastycznego poliuretanu) – podeszwa środkowa z amortyzującej pianki PUR

Antystatyczna, odporna na działanie oleju i paliw, odporna na temperaturę do ok. 120°C

Izolacja od zimna zgodnie z normą PN ISO 20347:2012 (CI)

Bardzo dobre właściwości antypoślizgowe (SRC)

Optymalna amortyzacja pięty oraz właściwe zsuwanie się stopy w obuwii

ROZMIARY

38 – 48

**PLEASE SAY
WELCOME
TO**



TREAKER®



COMING SOON

S **schütze**
schuhe

MADE IN AUSTRIA - SINCE 1925



Nr zamówienia

5243 (S3)

Model

TREAKER® ESD HS S3

Norma

PN ISO 20345:2011
ÖNORM Z 1259:2012/DGUV 112-191

Funkcja ochronna



CI-HRO-SRC



Nr zamówienia

5443 (S3)

Model

TREAKER® ESD KH S3

Norma

PN ISO 20345:2011
ÖNORM Z 1259:2012/DGUV 112-191

Funkcja ochronna



CI-HRO-SRC



MIKS DWÓCH ŚWIATÓW – NAZWA MÓWI WSZYSTKO



Obuwia bezpiecznego nie da się wymyślić na nowo. Właśnie z tego powodu stworzyliśmy linię TREAKER®. Jest to miks BUTÓW TREKINGOWYCH I SNEAKERSÓW, spełniający duże wymagania ortopedyczne, dzięki czemu pracownicy Twojej firmy nie będą nosili staromodnego obuwia.



WŁAŚCIWOŚCI



OPIS

MATERIAŁ CHOLEWKI

SKÓRZANA WYŚCIÓŁKA

PODNOSEK DO OCHRONY PALCÓW

BRANDZEL

PODUSZKA

PODESZWA

Wysokiej jakości skóra bydlęca i mikrofibra, grubość ok. 1,9 – 2,2 mm

Perforowana ortopedyczna wyściółka ze skóry naturalnej, grubość od 1,1 do 1,4 mm

Wysoki i szeroki podnosek ze stali, z elastycznym brzegiem przejściowym

Odporny na przebicia, tkanina bez metalu

Wymienna wkładka z zagłębieniem (tzw. łożem) pod piętę i wyprofilowanym podparciem łuku podłużnego stopy.

Wyprofilowana anatomicznie, pochłaniająca wilgoć, oddychająca, antybakteryjna i nadająca się do prania
Podeszwa DUO-SOFT-GRIP (guma-PUR)

Specjalny profil z 175 korkami o ostrych krawędziach (całkowita długość krawędzi 8 m w butach rozmiaru 43)
antypoślizgowa, odporna na ścieranie, odporna na wysokie temperatury do 300°C, odporna na działanie drobnoustrojów i kwasów, oleju i paliwa, antystatyczna

Korpus z pianki poliuretanowej (lekki, amortyzujący, trwale elastyczny)

Izolowana od zimna zgodnie z normą PN ISO 20347:2012 (CI)

Odporna na kontakt z gorącym podłożem do 300°C zgodnie z normą PN ISO 20347:2012 (HRO)

Najwyższa odporność na poślizg (SRC) zgodnie z normą PN ISO 20347:2012

ROZMIARY

38 – 48



Nr zamówienia

7713 (S1P)

Model
Norma

KOMFORT ESD SA S1P

PN ISO 20345:2011
ÖNORM Z 1259:2012/DGUV 112-191

Funkcja ochronna

S1P

HI-CI-HRO-SRC



Nr zamówienia

7213 (S1P)

Model
Norma

KOMFORT ESD HS S1P

PN ISO 20345:2011
ÖNORM Z 1259:2012/DGUV 112-191

Funkcja ochronna

S1P

HI-CI-HRO-SRC



Nr zamówienia

7613 (S3)

Model
Norma

KOMFORT ESD HS S3

PN ISO 20345:2011
ÖNORM Z 1259:2012/DGUV 112-191

Funkcja ochronna

S3

HI-CI-HRO-SRC



Nr zamówienia

7413 (S3)

Model
Norma

KOMFORT ESD KH S3

PN ISO 20345:2011
ÖNORM Z 1259:2012/DGUV 112-191

Funkcja ochronna

S3

HI-CI-HRO-SRC



OBUWIE BEZPIECZNE O PODWYŻSZONYM KOMFORTCIE



Lekkie, w pełni skórzane buty z naszej serii **FEEL GOOD** do zastosowania we wszystkich branżach przemysłu. Obuwie o modnym wyglądzie celowo nie zostało wyposażone w tekstylną wyściółkę, ponieważ buty w pełni skórzane gwarantują optymalny klimat dla stóp i najwyższy komfort w czasie noszenia. Obuwie z grupy komfort jest również dostępne w wersji odpornej na przebicie.



WŁAŚCIWOŚCI



OPIS

SKÓRZANA CHOLEWKA

Wysokiej jakości licowa skóra bydlęca i nubukowa, hydrofobowa, grubość ok. 1,9 – 2,2 mm

SKÓRZANA WYŚCIÓŁKA

Perforowana ortopedyczna wyściółka ze skóry naturalnej, grubość od 1,1 do 1,4 mm

PODNOSEK DO OCHRONY PALCÓW

Wysoki i szeroki podnosek ze stali, z elastycznym brzegiem przejściowym

BRANDZEL

Odporny na przebicia, tkanina bez metalu

PODUSZKA

Wymienna wkładka z zagłębieniem (tzw. łożem) pod piętę i wyprofilowanym podparciem łuku podłużnego stopy.

PODESZWA

Wyprofilowana anatomicznie, pochłaniająca wilgoć, oddychająca, antibakteryjna i nadająca się do prania

Podeszwa DUO-SOFT-AKTIV (guma-PUR), SYSTEM SEALING SOLE EDGE, nr patentu 403677

forma z kauczuku nitrylowego- antypoślizgowa, odporna na działanie drobnoustrojów i kwasów, oleju i paliwa, antystatyczna

Korpus z pianki poliuretanowej (lekki, amortyzujący, trwale elastyczny)

Wysoka forma gwarantuje dobrą ochronę przed wilgocią

Izolowana od ciepła i zimna zgodnie z normą PN ISO 20345:2011 (HI-CI)

Odporna na kontakt z gorącym podłożem do 300°C zgodnie z normą PN ISO 20345:2011 (HRO)

Optymalna amortyzacja pięty oraz właściwe zsuwanie się stopy w obuwiu



Nr zamówienia

6213 (S3)

Model
Norma

BAUPROFI HS S3
PN ISO 20345:2011
ÖNORM Z 1259:2012/DGUV 112-191

Funkcja ochronna

S3

HI-CI-HRO-SRC



Nr zamówienia

6413 (S3)

Model
Norma

BAUPROFI KH S3
PN ISO 20345:2011
ÖNORM Z 1259:2012/DGUV 112-191

Funkcja ochronna

S3

HI-CI-HRO-SRC



PRZEZNACZONE NA **BUDOWĘ**, WYKONANE Z MYŚLĄ O ROBOTACH **BUDOWLANYCH**



Ta seria została opracowana specjalnie dla branży budowlanej. Dzięki **SPECJALNEJ SKÓRZE SCHÜTZE**, a także wysokiej jakości wyściółce, dobrej przyczepności i wysokiemu komfortowi chodzenia obuwie tej serii zapewnia idealną ochronę dla stóp.



WŁAŚCIWOŚCI



OPIS

SKÓRZANA CHOLEWKA

Specjalna skóra, wodoodporna, odporna na olej i zabrudzenia, grubość ok. 1,9 – 2,2 mm

PROTEKTOR GUMOWY

z odpornego na zużycie kauczuku nitylowego w czubku buta i w strefie pięty

SKÓRZANA WYŚCIÓŁKA

Perforowana ortopedyczna wyściółka ze skóry naturalnej, grubość od 1,1 do 1,4 mm

PODNOSEK DO OCHRONY PALCÓW

Wysoki i szeroki podnosek ze stali, z elastycznym brzegiem przejściowym

BRANDZEL

Skóra naturalna, garbowana środkami roślinnymi, grubość od 2,4 do 2,7 mm

PODUSZKA

Wymienna wkładka z zagłębieniem (tzw. łóżem) pod piętę i wyprofilowanym podparciem łuku podłużnego stopy.

PODESZWA

Wyprofilowana anatomicznie, pochłaniająca wilgoć, oddychająca, antibakteryjna i nadająca się do prania

Podeszwa DUO-SOFT-AKTIV (guma-PUR), SYSTEM SEALING SOLE EDGE, nr patentu 403677

Forma z kauczuku nitylowego- antypoślizgowa, odporna na działanie drobnoustrojów i kwasów, oleju i paliwa, antystatyczna

Korpus z pianki poliuretanowej (lekki, amortyzujący, trwale elastyczny)

Wysoka forma gwarantuje dobrą wodoszczelność

Wkładka ze stali nierdzewnej odporna na przebicie

Izolowana od ciepła i zimna zgodnie z normą PN ISO 20345:2011 (HI-CI)

Odporna na kontakt z gorącym podłożem do 300°C zgodnie z normą PN ISO 20345:2011 (HRO)

Optymalna amortyzacja pięty oraz właściwe zsuwanie się stopy w obuwie



Nr zamówienia

8313 (S3)

Model

TOP TECH 4 PLUS KH S3

Norma

PN ISO 20345:2011

ÖNORM Z 1259:2012/DGUV 112-191

Funkcja ochronna

S3

HI-CI-HRO-SRC



BUTY ZIMOWE
z wyściółką z wetny jagnięcej

Nr zamówienia

8513 (S3)

Model

TOP TECH 4 PLUS WINTER ST S3

Norma

PN ISO 20345:2011

ÖNORM Z 1259:2012/DGUV 112-191

Funkcja ochronna

S3

HI-CI-HRO-SRC

WŁAŚCIWOŚCI



ORTHOPAEDIC
LEATHER
LINING



ANATOMIC
3D INSOLE



FREE TOES



FIT
SYSTEM



PROTECTOR



S/L/XL
MEHRWEITEN
CUSTOM FIT
SYSTEM



PSA 4.0
READY

permair®leather
porvair
advanced materials

3M Scotchlite®
Reflective Material

4x KORZYŚĆ:

PLUS komfort:

- Cholewki ze specjalnej wodoodpornej i oddychającej skóry
- Skórzana wyściółka i skórzany brandzel
- Wymienna sprężysta wkładka ortopedyczna
- Amortyzująca konstrukcja podeszwy z gumy PU

PLUS bezpieczeństwo:

- Odblaskowy tylny pasek
- Odporność na substancje chemiczne
- Spód obuwia o właściwościach izolacyjnych od ciepła i zimna
- Antypoślizgowy i samoczyszczący się profil podeszwy

PLUS trwałość:

- Brak bocznych szwów (cholewka jednoczęściowa)
- Cholewki ze skóry o wysokiej odporności na ścieranie
- Noski o wysokiej odporności na ścieranie
- Skorupa podeszwy odporna na ciepło, obornik, drobnoustroje i hydrolizę

PLUS materiał & konwersja:

- **schulzschuhe** ENGINEERING
- **3M Scotchlite** Reflective Material
- **porvair** advanced materials
- **permair®leather**

WŁAŚCIWE OBUWIE DO NAJTRUDNIEJSZYCH WARUNKÓW

permair®leather



Permair® Leather Protector przewyższa wymogi dla obuwia bezpiecznego określone w normie europejskiej PN ISO 20345, w standardzie amerykańskim ASSI Z41 i kanadyjskim CSAZ 195-M92. W odróżnieniu od zwykłej skóry, skóra ochronna Permair® zapewnia takie właściwości, jak oddychalność, absolutna wodoszczelność i odporność chemiczną. Dlatego jej właściwości materiałowe są niezrównane, sprawdza się nawet w niebezpiecznych miejscach pracy. Jest najlepszym rozwiązaniem do zastosowania w najbardziej nieprzychylnych warunkach – właśnie dzięki swoim wyjątkowym właściwościom materiałowym.

OPIS

SKÓRA CHOLEWKI

Protector ze skóry Permair®, specjalna, wodoszczelna i oddychająca skóra cholewki, Wyjątkowo odporna na ścieranie i kwasoodporna, grubość ok. 2,00 mm

PROTEKTOR GUMOWY

Odporny na zużycie kauczuk nitrylowy na czubku buta

SKÓRZANA WYŚCIÓŁKA 8313

Perforowana ortopedyczna wyściółka ze skóry naturalnej, grubość od 1,1 do 1,4 mm

MATERIAŁ WYŚCIÓŁKI 8513

Wełna jagnięca

PODNOSEK DO OCHRONY PALCÓW

Wysoki i szeroki podnosek ze stali, z elastycznym brzegiem przejściowym

BRANDZEL

Skóra naturalna, garbowana środkami roślinnymi, grubość od 2,4 do 2,7 mm

PODUSZKA

Wymienna wkładka z zagłębieniem (tzw. łóżem) pod piętę i wyprofilowanym podparciem łuku podłużnego stopy.

PODESZWA

Wyprofilowana anatomicznie, pochłaniająca wilgoć, oddychająca, antybakteryjna i nadająca się do prania Podeszwa DUO-SOFT-AKTIV (guma-PUR), SYSTEM SEALING SOLE EDGE, nr patentu 403677

Forma z kauczuku nitrylowego- antypoślizgowa, odporna na działanie drobnoustrojów i kwasów, oleju i paliwa, antystatyczna

Korpus z pianki poliuretanowej (lekki, amortyzujący, trwale elastyczny)

Wysoka forma gwarantuje dobrą ochronę przed wilgocią

Izolowana od ciepła i zimna zgodnie z normą PN ISO 20345:2011 (HI-CI)

Odporna na kontakt z gorącym podłożem do 300°C zgodnie z normą PN ISO 20345:2011 (HRO)

Wkładka ze stali nierdzewnej odporna na przebicie

Optymalna amortyzacja pięty oraz właściwe zsuwanie się stopy w obuwie

ROZMIARY

39 – 50



Nr zamówienia

6813 (S3)

Model
Norma

STAHLBAUPROFI KH S3

PN ISO 20345:2011

ÖNORM Z 1259:2012/DGUV 112-191

Funkcja ochronna



HI-CI-HRO-SRC



WŁAŚCIWOŚCI



NAJLEPSZE ROZWIĄZANIE DO PRACY PRZY OBRÓBCE METALI



Obuwie **SCHÜTZE-STAHLBAU-PROFI** skonstruowano specjalnie dla pracowników zajmujących się obróbką metali. Zapotrzebowanie na trwałe obuwie o zwiększonym komforcie w czasie noszenia stale rośnie. Dzięki specjalnym szwom z odpornego na wysokie temperatury i ogniotrwałego materiału NOMEMX®, a także podeszwow z nitylu odpornym na kontakt z gorącym podłożem do 300 stopni Celsjusza, obuwie tej serii spełnia wszystkie wymagania w zakresie wykonywania robót przy obróbce metali.



OPIS

SKÓRZANA CHOLEWKA
PROTEKTOR GUMOWY
SKÓRZANA WYŚCIOŁKA
PODNOSEK DO OCHRONY PALCÓW
PODUSZKA

Specjalna skóra, wodoodporna, odporna na olej i zabrudzenia, grubość ok. 1,9 – 2,2 mm
Odporny na zużycie kauczuk nitylowy w czubku buta i w strefie pięty
Perforowana ortopedyczna wyściółka ze skóry naturalnej, grubość od 1,1 do 1,4 mm
Wysoki i szeroki podnosek ze stali, z elastycznym brzegiem przejściowym
Wymienna wkładka z zagłębieniem (tzw. łożem) pod piętę i wyprofilowanym podparciem łuku podłużnego stopy.

Wyprofilowana anatomicznie, pochłaniająca wilgoć, oddychająca, antybakteryjna i nadająca się do prania

Szwy i sznurowadła są wykonane z ogniotrwałego materiału NOMEMX®

Skóra naturalna, garbowana środkami roślinnymi, grubość od 2,4 do 2,7 mm
Podeszwa DUO-SOFT-AKTIV (guma-PUR), SYSTEM SEALING SOLE EDGE, nr patentu 403677
forma z kauczuku nitylowego- antypoślizgowa, odporna na działanie drobnoustrojów i kwasów, oleju i paliwa, antystatyczna

Korpus z pianki poliuretanowej (lekki, amortyzujący, trwale elastyczny)

Wysoka forma gwarantuje dobrą ochronę przed wilgocią

Optymalna amortyzacja pięty oraz właściwe zsuwanie się stopy w obuwie

Odporna na kontakt z gorącym podłożem do 300°C zgodnie z normą PN ISO 20345:2011

Izolowana od ciepła i zimna zgodnie z normą PN ISO 20345:2011

Wkładka ze stali nierdzewnej odporna na przebicie

DODATKI
BRANDZEL
PODESZWA

ROZMIARY

39 – 48



Nr zamówienia

6432 (S2)

Model

ASPHALTPROFI KH S2

Norma

PN ISO 20345:2011
ÖNORM Z 1259:2012/DGUV 112-191

Funkcja ochronna

S2

HI-CI-HRO



Nr zamówienia

6232 (S2)

Model

ASPHALTPROFI HS S2

Norma

PN ISO 20345:2011
ÖNORM Z 1259:2012/DGUV 112-191

Funkcja ochronna

S2

HI-CI-HRO

ROZWIĄZANIE DO PRACY NA GORĄCYCH POWIERZCHNIACH



Jedynie buty bezpieczne, które zarabiają pieniądze. W jaki sposób?

ODPOWIEDŹ JEST CAŁKIEM PROSTA:

SCHÜTZE-ASPHALT-PROFI to jedyne obuwie, które umożliwi pracę na gorącym asfalcie dłużej niż przez godzinę, nie szkodząc zdrowiu, ani nie narażając bezpieczeństwa pracownika.

ZNASZ JAKIEŚ INNE?



WŁAŚCIWOŚCI



OPIS

SKÓRZANA CHOLEWKA

Specjalna skóra, wodoodporna, odporna na olej i zabrudzenia, grubość ok. 1,9 – 2,2 mm

SKÓRZANA WYŚCIÓŁKA

Perforowana ortopedyczna wyściółka ze skóry naturalnej, grubość od 1,1 do 1,4 mm

PODNOSEK DO OCHRONY PALCÓW

Wysoki i szeroki podnosek ze stali, z elastycznym brzegiem przejściowym

PODUSZKA

Wymienna wkładka z zagłębieniem (tzw. łóżem) pod piętę i wyprofilowanym podparciem łuku podłużnego stopy.

BRANDZEL

Wyprofilowana anatomicznie, pochłaniająca wilgoć, oddychająca, antybakteryjna i nadająca się do prania

PODESZWA

Skóra naturalna, garbowana środkami roślinnymi, grubość od 2,4 do 2,7 mm

Podeszwa DUO-SOFT-ASPHALT (guma-PUR)

SYSTEM SEALING SOLE EDGE, nr patentu 403677

Forma z kauczuku nitrylowego- antypoślizgowa, odporna na działanie drobnoustrojów i kwasów, oleju i paliwa, antystatyczna

Korpus z pianki poliuretanowej (lekki, amortyzujący, trwale elastyczny)

Dobrze izolowana od ciepła specjalnym materiałem z włókna termoodpornego

Izolowana od ciepła i zimna zgodnie z normą PN ISO 20345:2011 (HI-CI)

Odporna na kontakt z gorącym podłożem do 300°C zgodnie z normą PN ISO 20345:2011 (HRO)

ROZMIARY

40 – 48



Doskonałe własności antypoślizgowe dzięki specjalnej gumie i nowemu profilowi Grip

Najwyższy komfort dzięki nowej skórzanej wyściółce ortopedycznej i skórzanemu brandzłowi

Doskonała trwałość dzięki nowej cholewce bez bocznych szwów

Doskonałe właściwości użytkowe dzięki najlepszej elastyczności podeszwy

Optymalna waga dzięki lekkiemu rdzeniowi podeszwy z PUR

Nr zamówienia

4343 (S3)/4346 (O3)

Model

**DACHDECKERPROFI KH S3
DACHDECKERPROFI KH O3**

Normy

PN ISO 20345:2011 (4343)

PN ISO 20347:2012 (4346)

ÖNORM Z 1260 (4346)

ÖNORM Z 1259:2012/DGUV 112-191

Funkcja ochronna

S3

CI-HRO-SRC

O3

CI-HRO-SRC

MIARA WSZYSTKIEGO – IDEALNE BUTY DO PRAC DACHOWYCH



Optymalne **właściwości antypoślizgowe** dzięki specjalnej podeszwie DUO-SOFT-GRIP. Najwyższy komfort dzięki nowej wyściółce ze skóry ortopedycznej i skórzanemu brandzlowi, optymalna trwałość dzięki nowej cholewce bez bocznych szwów. Doskonałe właściwości użytkowe dzięki wyjątkowej elastyczności podeszwy, optymalna waga dzięki lekkiej podeszwie z poliuretanu.



WŁAŚCIWOŚCI



OPIS

SKÓRA CHOLEWKI SKÓRZANA WYŚCIÓŁKA PODNOSEK DO OCHRONY PALCÓW

Skóra zamszowa z warstwy środkowej, hydrofobowa, przebarwiona, grubość ok. 1,9 – 2,2 mm
Perforowana ortopedyczna wyściółka ze skóry naturalnej, grubość od 1,1 do 1,4 mm
Tylko w **modelu 4343 (S3)** wysoki i szeroki stalowy podnosek ochronny „Luźne Palce”, z elastycznym brzegiem przejściowym

PODUSZKA

Wymienna wkładka z zagłębieniem (tzw. łóżem) pod piętę i wyprofilowanym podparciem łuku podłużnego stopy.

BRANDZEL PODESZWA

Wyprofilowana anatomicznie, pochłaniająca wilgoć, oddychająca, antibakteryjna i nadająca się do prania
Skóra naturalna, garbowana środkami roślinnymi, grubość od 2,4 do 2,7 mm
Podeszwa DUO-SOFT-GRIP (guma-PUR)
Specjalny profil z 175 korkami o ostrych krawędziach (całkowita długość krawędzi 8 m w butach rozmiaru 43)
Podeszwa zewnętrzna z kauczuku nitylowego (antypoślizgowa, odporna na ścieranie, odporna na wysokie temperatury do 300°C, odporna na działanie drobnoustrojów i kwasów, oleju i paliwa), antystatyczna
Korpus z pianki poliuretanowej (lekki, amortyzujący, trwale elastyczny)
Izolowana od zimna zgodnie z normą PN ISO 20347:2012 (CI)
Odporna na kontakt z gorącym podłożem do 300°C zgodnie z normą PN ISO 20347:2012 (HRO)
Najwyższa odporność na poślizg (SRC) zgodnie z normą PN ISO 20347:2012
Wkładka ze stali nierdzewnej odporna na przebicie

ROZMIARY

39 – 48

AKCESORIA

WKŁADKI SCHÜTZE-ANATOMIC-3D

Wymienna wkładka z zagłębieniem (tzw. łożem) pod piętę oraz z podparciem łuku podłużnego stopy, wyprofilowana anatomicznie, pochłaniająca wilgoć, oddychająca, antybakteryjna i nadająca się do prania; zapewnia jeszcze lepsze właściwości amortyzacyjne dzięki zapiętkom żelowym



Nr zamówienia: **E 1 DRY TECH** + rozmiar xx
E 1 DRY TECH SMALL + rozmiar xx



Nr zamówienia: **E 1 DRY TECH GEL** + rozmiar xx

SCHÜTZE

SZNUROWADŁA SCHÜTZE

Wybrane sznurowadła najwyższej jakości dopełniają naszą ofertę akcesoriów obuwniczych.



Długość 100 cm – nr zamówienia: **B HOCH DD**
Długość 120 cm – nr zamówienia: **B HOCH TOPTECH**
Pasują do modeli 4343, 4346, 8313, 8513



Długość 90 cm – nr zamówienia: **B HALB ASPHALT**
Długość 105 cm – nr zamówienia: **B HOCH ASPHALT**
Pasują do modeli 6232, 6432



Długość 80 cm – nr zamówienia: **B HALB KOMFORT**
Długość 120 cm – nr zamówienia: **B HOCH KOMFORT**
Pasują do modeli 7682(13), 7213, 7482(13)



Długość 90 cm – nr zamówienia: **B HALB BAU**
Długość 105 cm – nr zamówienia: **B HOCH BAU**
Pasują do modeli 6213, 6413



Długość 90 cm – nr zamówienia: **B HALB SPORTIV**
Długość 115 cm – nr zamówienia: **B HOCH SPORTIV**
Pasują do modeli 1182(83), 1383

Długość 90 cm – nr zamówienia: **B HALB TREAKER**
Długość 115 cm – nr zamówienia: **B HOCH TREAKER**
Pasują do modeli 5243, 5443



Długość 90 cm – nr zamówienia: **B HALB ALLROUND**
Długość 105 cm – nr zamówienia: **B HOCH ALLROUND**
Pasują do modeli 3283, 3483

Długość 90 cm – nr zamówienia: **B HALB FEELING**
Pasują do modelu 2282



Długość 110 cm – nr zamówienia: **B NOMEMX**
Pasują do modelu 6813



ZAKŁAD PRODUKCYJNY

W TRAGWEIN/AUSTRIA



NORMY, KLASYFIKACJA I OZNAKOWANIE

**NORMY REGULUJĄ METODY BADAŃ, I DOSTARCZAJĄ INFORMACJI NA TEMAT WYMAGANEJ BUDOWY OBUWIA.
OBUWIE STOSOWANE W PRZEMYSŁE PODLEGA WŁAŚCIWYM NORMOM.**

W segmencie obuwia obowiązują następujące normy:

PN ISO 20344 – Metoda badań



PN ISO 20345 – Obuwie bezpieczne

PN ISO 20346 – Obuwie ochronne

PN ISO 20347 – Obuwie zawodowe

OBUWIE BEZPIECZNE SPEŁNIAJĄCE WYMOGI NORMY PN ISO 20345:2011 Z PODNOSKIEM DO OCHRONY PALCÓW (BADANIA WYTRZYMAŁOŚCI PRZEZ UDERZENIE Z ENERGIA 200 J) JEST DOSTĘPNE W NASTĘPUJĄCYCH WYKONANIACH

- SB** Wymagania podstawowe, może być klasyfikacja I & II
- S1** Dodatkowe wymagania (A+FO+E), musi być klasyfikacja I
- S1P** Dodatkowe wymagania (A+FO+E+P), musi być klasyfikacja I
- S2** cechy jak dla **S1**, dodatkowo wierzch wodoodporny (A+FO+E+WRU), musi być klasyfikacja I
- S3** cechy jak dla **S2** i dodatkowo odporne na przebicie (A+FO+E+WRU+P), musi być klasyfikacja I
- S4** cechy jak dla **S1**, ale jako wodoodporne buty, musi być klasyfikacja II
- S5** cechy jak dla **S4**, dodatkowo odporne na przebicie, musi być klasyfikacja II

OBUWIE BEZPIECZNE MOŻE BYĆ Poddane niżej wymienionym badaniom dodatkowym

- A** Obuwie antyelektrostatyczne
- C** Obuwie prądoprzewodzące
- E** Obuwie absorbujące energię w części piętowej
- P** Odporność na przekłucie
- CI** Izolacja spodu od zimna
- HI** Izolacja spodu od ciepła
- FO** Odporność podeszew na oleje i benzynę
- HRO** Odporność spodów na kontakt z gorącym podłożem
- SRA** Odporność na poślizg (procedura testowa: na płytkach ceramicznych/środku czyszczące)
- SRB** Odporność na poślizg (procedura testowa: na podłożu ze stali pokrytym glicerolem)
- SRC** Odporność na poślizg (procedura testowa: na obydwu w/w podłożach SRA + SRB)
- WR** Odporność całego buta na przepuszczalność wody i absorpcję wody
- WRU** Odporność wierzchu buta na przepuszczalność wody i absorpcję wody

KLASYFIKACJA I & II

- I.** Obuwie ze skóry lub innych materiałów, z wyjątkiem wszelkich materiałów z gumy lub polimerów
- II.** Wszystkie materiały z gumy i polimerów.

OZNAKOWANIE

Każda para butów bezpiecznych musi być oznakowana w sposób trwały i czytelny. Wymagane informacje można zamieścić poprzez wytłoczenie w skórze lub trwałe ostemplowanie identyfikacyjnych symboli. Przykład SCHÜTZE-STAHLBAU-PROFI, MODEL 6813

- a) rozmiar
- b) znak firmowy producenta
- c) oznaczenie typu producenta
- d) datę produkcji – kwartał i rok
- e) numer odpowiedniej normy europejskiej, tzn. PN ISO 20345:2011
- f) symbol(e) odpowiadające funkcji ochronnej albo, jeśli konieczne, odpowiednia kategoria (SB, S1 ... S5)



* PRZYKŁAD
OZNAKOWANIA

ORTOPEDIA

Zgodnie z przepisami prawa obuwie bezpieczne i obuwie zawodowe to środki ochrony indywidualnej (PPE) i dlatego należy je poddać badaniu typu i oznaczyć znakiem CE.

Wszelkie późniejsze zmiany są niedozwolone, ponieważ obuwie po jakiegokolwiek zmianie nie zgadzałoby się ze świadectwem badania typu, a tym samym przestałoby być zgodne z normami i utracone zostałyby ważność znaku CE i prawne zabezpieczenie pracodawcy i pracowników.

Aby zapewnić osobom wymagającym opieki ortopedycznej zgodne z normami obuwie bezpieczne i zawodowe ustanowiono w Austrii normę krajową ÖNORM Z 1259. Norma ta jest standardem proceduralnym, który reguluje kwestie związane z produkcją, ocenę zgodności i marketing ortopedycznego obuwia bezpiecznego i zawodowego.

ÖNORM Z 1259 jest normą krajową i obowiązuje tylko w Austrii. Stowarzyszenia ubezpieczycieli pracodawców od odpowiedzialności cywilnej w Niemczech wydały wytyczną DGUV 112-191 (wcześniej BGR 191), w której są zawarte wskazówki dla pracodawcy, w jaki sposób może on osiągnąć cele ochrony ubezpieczeniowej. Ww. wytyczna znajduje zastosowanie tylko w Niemczech.

Zgodnie z nową normą ÖNORM Z 1259 można stosować tzw. „modułowe systemy ortopedyczne”. Systemy modułowe systemy, oprócz obuwia i półproduktów, wszystkie części niezbędne do modyfikacji obuwia, a także wszystkie niezbędne dokumenty i indywidualnie wyznaczone wytyczne w zakresie produkcji.

Producent systemu modułowego przedstawia prototypy z minimalnym i maksymalnym wzorcem ortopedycznej modyfikacji buta do notyfikowanej instytucji, prowadzącej odpowiednie testy w celu przeprowadzenia procedury badania typu.

Obie wersje, minimalną i maksymalną, testuje się zgodnie z normą PN ISO 20345: 2011 (obuwie bezpieczne) lub PN ISO 20347: 2012 (obuwie zawodowe). Jeśli wynik testu jest pozytywny, zakłada się, że wszystkie modyfikacje między wersją minimalną a maksymalną są również zgodne z wymaganiami normy. Dzięki temu możliwe jest przygotowanie zindywidualizowanych dostosowań.

WYSTĘPUJĄ TRZY RÓŻNE WARIANTY ORTOPEDYCZNEGO OBUWIA BEZPIECZNEGO:

Wariant A

Obuwie bezpieczne z przystosowanymi wkładkami (gotowy wyrób), ok. 90%

Wariant B

System modułowy (półprodukt) do przystosowania (kompensacja postawy, korekta wysokości itp.), ok. 5%.

Wariant C

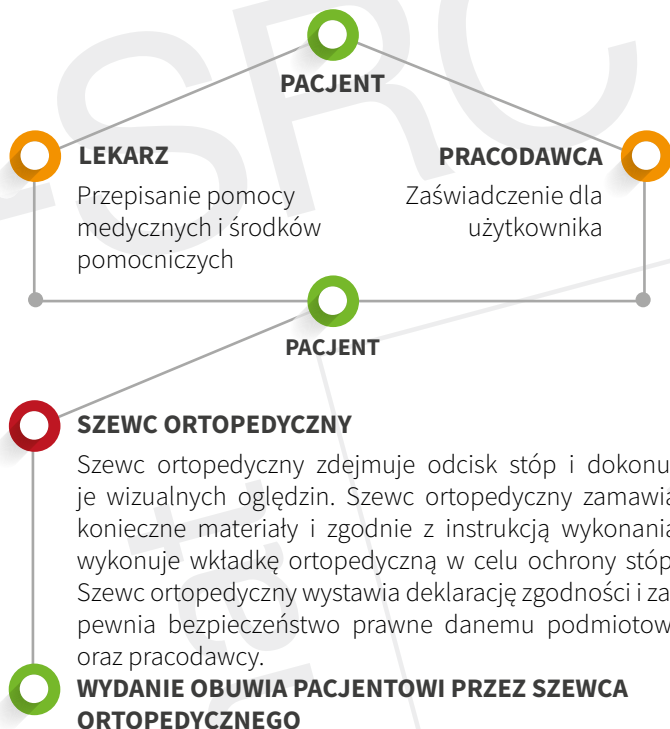
System modułowy do indywidualnego dostosowania butów bezpiecznych (buty na zamówienie), ok. 5%

Po uzyskaniu świadectwa badania typu WE każdy specjalistyczny zakład ortopedyczny może za zgodą producenta systemu modułowego wykonać obuwie bezpieczne i zawodowe zgodnie z określonymi specyfikacjami w sposób zgodny z normami i we własnym zakresie oznaczyć je zgodnie z normą PN ISO 20345:2011 i ÖNORM Z 1259.

ÖNORM Z 1259

SCHÜTZEMED – to system modułowy opracowany w ramach współpracy firm **MEDWALKER** i **SCHÜTZE-SCHUHE**, sprawdzony pod kątem zgodności z normą ÖNORM Z 1259, który umożliwia szwcom ortopedycznym wykonywanie przystosowań butów bezpiecznych pod kątem ortopedycznym zgodnie z obowiązującymi normami. Obuwie bezpieczne wyprodukowane zgodnie z normą ÖNORM Z 1259 zapewnia bezpieczeństwo prawne pracodawcy oraz szwcom ortopedycznym, a pracownicy zyskują pewność, że używają odpowiedniego ortopedycznego obuwia bezpiecznego.

MAPA PROCESU W PRAKTYCE:



SCHÜTZEMED

BEZPIECZNE ROZWIĄZANIE OCHRONY STÓP
DZIĘKI WKŁADKOM ORTOPEDYCZNYM



Więcej informacji na temat **SCHÜTZEMED** oraz szwców ortopedycznych, współpracujących z firmą **SCHÜTZEMED**, jest zamieszczonych na stronie:

<https://www.schuetzemed.com>

**OSOBA KONTAKTOWA
DLA SZEWCÓW ORTOPEDYCZNYCH**

**Stockinger GmbH
Steffstraße 1**

4710 Grieskirchen, Austria

Nr tel. +43 (0)7248/63775-0

Nr faksu +43 (0)7248/63775-55

Email: office@stockinger.co.at

<http://www.stockinger.co.at>

ZAUFANIE

„PAKIET SERWISOWY **SCHÜTZE** JEST DUŻY,
DLATEGO POTRZEBUJEMY DUŻO MIEJSCA!”



„**SCHÜTZE-SCHUHE** dla zakładu ADLER od wielu lat jest niezawodnym partnerem w zakresie obuwia roboczego. Przekonuje nas nie tylko funkcjonalność, wygoda i spełnienie wszystkich wytycznych prawnych, lecz także fakt, że firma **SCHÜTZE-SCHUHE** ulokowała swoją produkcję w Austrii. Obsługa klienta realizowana przez przedstawicieli handlowych punktuje również bardzo dobrą jakością obsługi w terenie oraz szybką dostępnością produktów.”

ADLER
In unserem Adlern steht Farbe.

Eva Saxl
Zakład ADLER, fabryka lakierów, Schwaz

ABA

ANDRITZ
Hydro

pfeiffer
Logistik


MORANDELL

FILL

ENGEL



Wir leben Autos.

HABAU


OFFNER
HOLZ

HASSLACHER
NORICA TIMBER

H **HELD &**
FRANCKE

voestalpine
EINEN SCHRITT VORAUSS.

M  **M**
MAYR MELNHOF HOLZ

MAGNA
MAGNA POWERTRAIN

 **ELK**
HÄUSER FÜR'S LEBEN.

josko
FENSTER & TÜREN

KTM

LINZ AG
www.linzag.at | Lebensqualität für Sie.


Pfanner
PREMIUM SINCE 1854

OBERNDORFER
DIE ZUKUNFT DES BAUENS.

STRABAG

SWIETELSKY

TEAM 7

**I DUŻO
INNYCH**



SCHÜTZE-SCHUHE GmbH
Pregartener Straße 15
4284 Tragwein, **Austria**

Nr tel. : +43 7263 88 323
Nr faksu: +43 7263 88 323 7
E-Mail: office@schuetze-schuhe.at
www.schuetze-schuhe.at

Dane przedstawicieli handlowych działających na
rynku międzynarodowym są zamieszczone na stronie
www.schuetze-schuhe.at

SCHÜTZEMED

